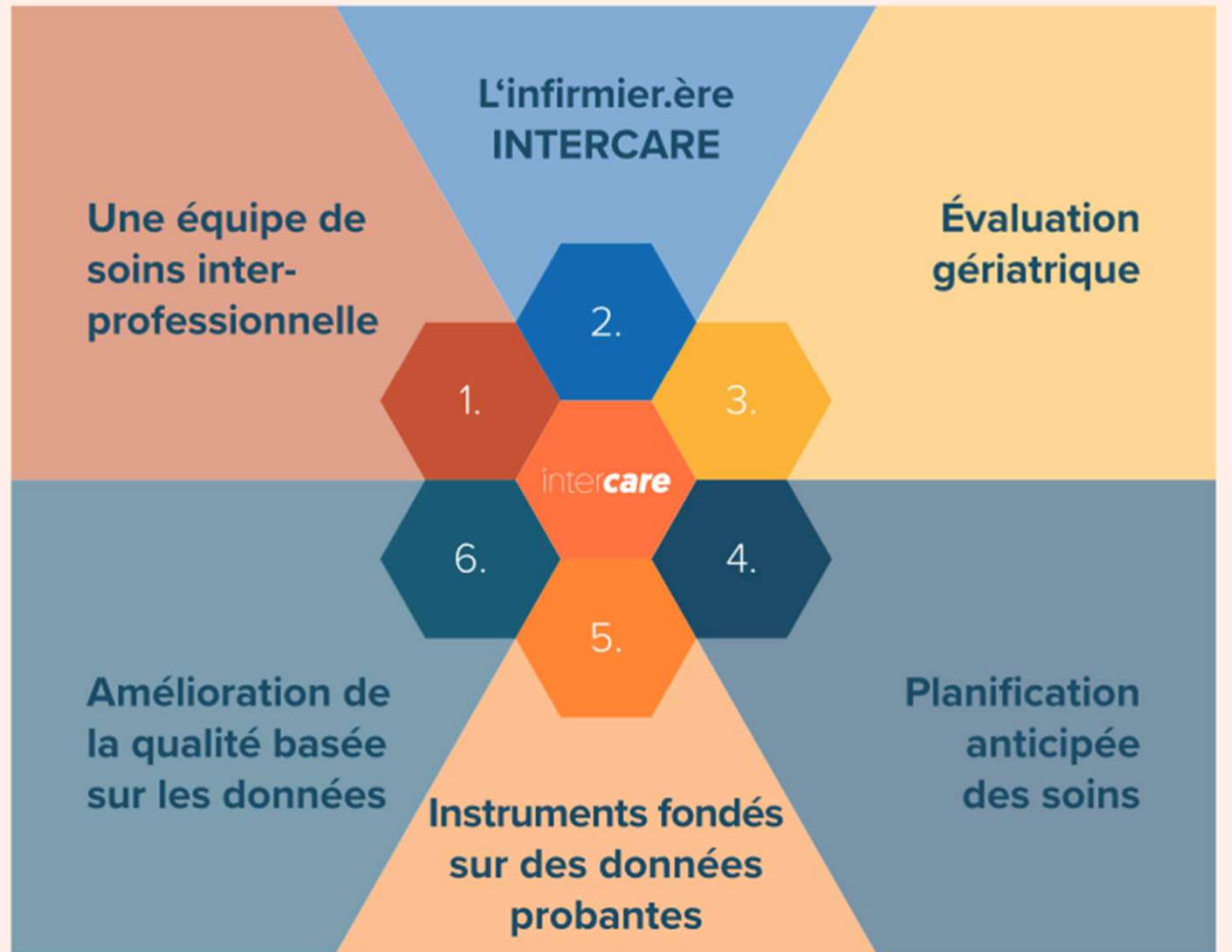


UN MODÈLE DE SOINS POUR RENFORCER L'EXPERTISE GÉRIATRIQUE AU SEIN DES ÉTABLISSEMENTS MÉDICO-SOCIAUX: ANALYSE CONTEXTUELLE

N. Wellens^{PhD} & K. Basinska^{RN, PhD}

On behalf of the INTERCARE research group:
R. Guerbaai, M. Simon, S. De Geest, C. Serdaly,
C. De Pietro, M. Desmedt, R. Kressig, D. Nicca,
A. Zeller, A. Vaes, F. Zuniga

INTERCARE – Améliorer les soins interprofessionnels pour de meilleurs résultats pour les résidents



RESULTATS

<https://intercare.nursing.unibas.ch/fr/>

POURQUOI?

COMMENT?

intercare



Smarter Health Care
National Research Programme

PARCOURS SYSTÈME SANITAIRE

SOINS A DOMICILE



AIDE ET SOINS
À DOMICILE

MEDECIN FAMILLE



BRIO



COMMENT MIEUX GERER LES TRANSITIONS?

HOPITAL



EMS
LONG SEJOUR



EMS
COURT SEJOUR



COURTS SÉJOURS

EMS
CENTRE D'ACCEUIL
TEMPORAIRE



CENTRES D'ACCUEIL TEMPORAIRE

EMS
LOGEMENT
PROTEGE



LOGEMENTS PROTÉGÉS

DES MOMENTS CLÉS

STRESS INCERTITUDE

Bénéficiaire
Proches
Soignant
Clinicien
Médecin traitant

DESTABILISANT

Imprévue
Aigue
Déclin
Effets secondaires
Effets iatrogènes

PLANIFICATION ANTICIPEE

Hospitalisation
Intubation
Soins intensifs
IV traitement
Réanimation

TRANSFERT INFORMATION

Anamnèse
Traitements
Fonctionnement
Préférences
culturelles



LES TRANSITIONS

SUIVI

Continuité

PRISE DE DECISION INSTANTANEE

Informé?
Equipé?
Disponibilité?
Harmonisé?
Bon choix?

COUTS

RH
Transports
Soins spécialisés
Emotionnels

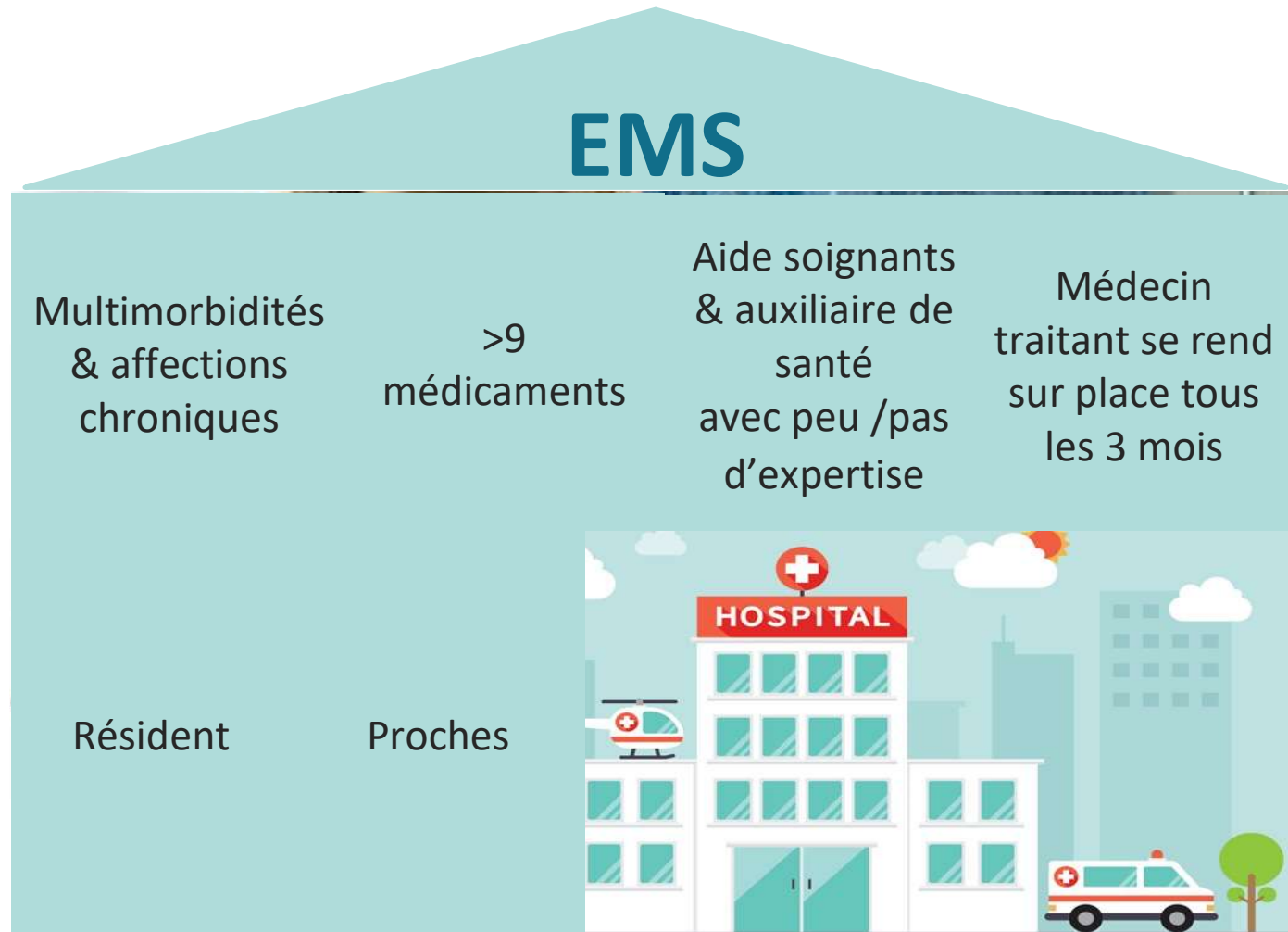
TRAVAIL SUPPLEMENTAIRE

Organisation
Communication
Coordination
Administration

[Basinska et al, 2020 J Adv Nurs]

[Van Walraven et al. 2002 Can Fam Physician] [Stiell et al. 2003 CMAJ] [Gray et al. 2013 Ann Emerg Med]

ENONCÉ DU PROBLÈME

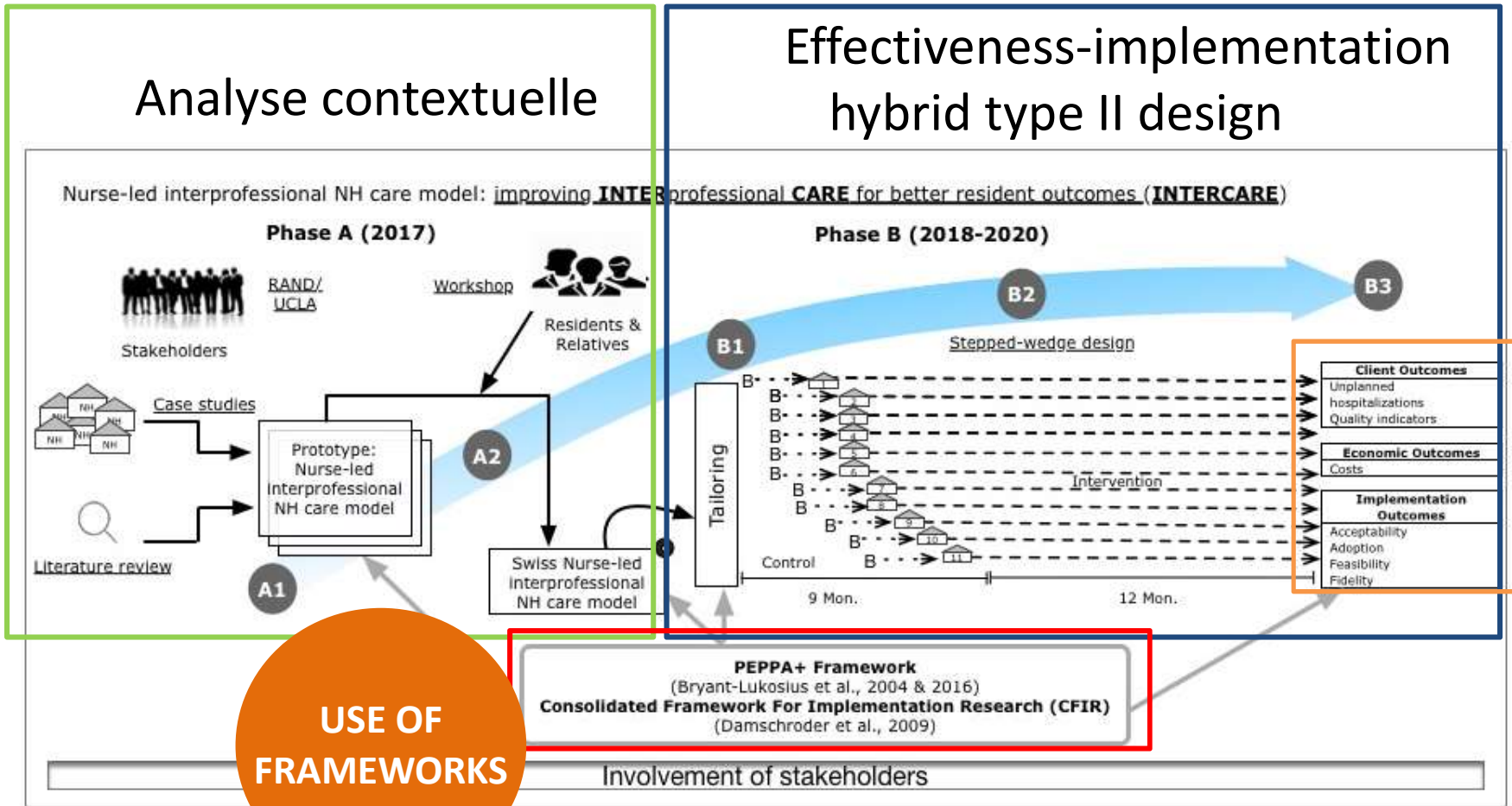


MISE EN CONTEXTE LES HOSPITALISATIONS ÉVITABLES

- Entre **19% and 67%** des hospitalisations des résidents en EMS sont potentiellement **évitables**
- Au moins **40%** des résidents se présentent aux urgences, et ensuite sortent et retournent sans admission dans un service hospitalier
 - Complications iatrogènes évitables, p.ex. infections, des plaies, des chutes ou un état confusionnel aigu
 - Éléments susceptibles d'accélérer le déclin fonctionnel
- En Suisse 42% des hospitalisations des résidents en EMS en 2013 étaient potentiellement évitables, et auraient pu permettre d'économiser au moins CHF **105 million** en frais de santé

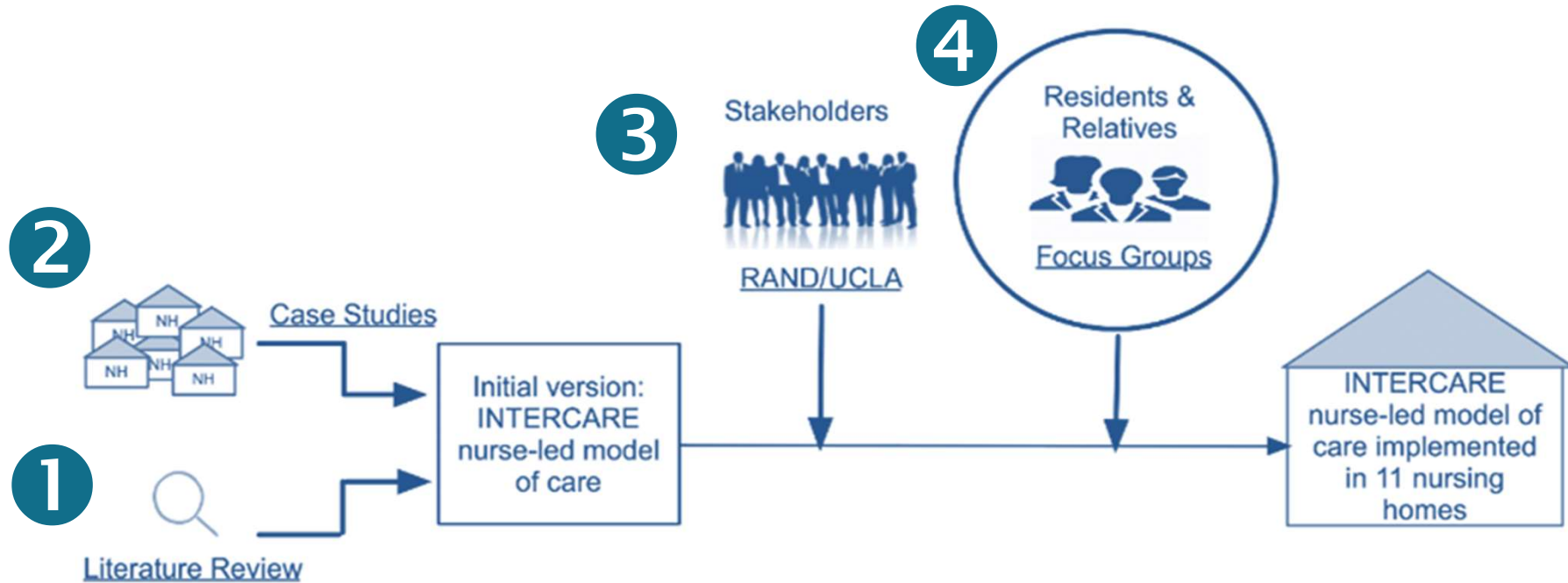
*Boyd, CM, et al. (2005) Am J Med,
Olofson, P., et al. (2012) Int Emerg Nurs
Crouch, R. (2012) Int Emerg Nurs.*

*Ouslander, J. G., et al. (2014) JAMDA
Arendts, G., & Howard, K. (2010) Age and Ageing
Muench U, et al. (2019) Int J Public Health*



intercare ANALYSE CONTEXTUELLE

Development of the INTERCARE Nurse-led Model of Care (2017 - 2018)





1 L'ÉVIDENCE SCIENTIFIQUE

Objectif: Identifier les pratiques fondées sur des données probantes qui réduisent efficacement les hospitalisations non planifiées.

- 5 modèles gérés par des infirmiers
- Infirmières de pratique avancée, infirmières praticiennes spécialisées
- Améliorer l'évaluation gériatrique, l'identification précoce des changements de la condition et la communication structurée
- Interventions visant à soutenir les directives anticipées, les soins palliatifs
- Encadrer les équipes de soins
- Mettre en place des protocoles cliniques pour les situations aiguës
- Faciliter la collaboration interprofessionnelle
- «Champions par unité»

→ Réduire les hospitalisations non planifiées

→ Remédier au manque d'expertise gériatrique en EMS

→ Améliorer la communication

→ Améliorer la qualité fondées sur des données

*Unroe, K. T., et al. (2018).
Innovation in Aging, 2(2).*

*Ouslander, J. G., et al. (2014).
Journal of the American Medical Directors Association, 15(3), 162*

*Rantz, M. J., et al. (2017).
Journal of the American Medical Directors Association, 18(11), 960-966*



2 ETUDE DE CAS

Des observations et analyses de bonnes pratiques en EMS Suisse: les compétences et les résultats attendus des infirmières expertes et identifier les obstacles et les facilitateurs

- 14 EMS provenant de 3 régions linguistiques
- 1/ **Infirmières expertes exerçant dans un rôle élargi** (au-delà du champ d'activité d'une infirmière classique)
 - Formations de base et diplômes variées
 - Travaillent toutes dans la pratique, encadrent les soignants, facilitent collaboration interpro
- 2/ **Utiliser des données pour améliorer la qualité**
 - **Eléments appropriés et faisables**
 - **Obstacles et leviers**
 - **Continuellement adaptés en fonction des changements internes, des besoins et des attentes en matière de soins**
 - **Stratégie de mise en œuvre dans le contexte Suisse**



3

PARTICIPATION DES PARTIES PRENANTES

Evaluer par des experts Suisses les compétences, les activités & les résultats pertinents pour le rôle d'infirmière « en rôle élargi » dans le contexte suisse

- **15 experts dans 2 cycles RAND UCLA**
- **Confirmation de la nécessité dans les régions sans IPS en EMS**
- **Plusieurs dimensions de compétences**
- **Exemples de pratiques**
 - Coaching, responsabilisation, travail clinique, analyse des hospitalisations
 - Pas de prescription de médicaments ni de diagnostic
- **Limites professionnelles**
 - Pas de substitution aux médecins de premier recours
 - Différences en Suisse romande et en Suisse alémanique
- **Acceptation professionnelle**
 - Le plus grand défi au sein de son propre groupe professionnel
- **Diversité des contextes, rôle modulable**
 - Un seul modèle ne convient pas à tous

*Basinska, K., Wellens, N. I. H., Simon, M., Zeller, A., Kressig, R. W., & Zúñiga, F. [Registered nurses in expanded roles improve care in nursing homes: Swiss perspective based on the modified Delphi method.](#) *Journal of Advanced Nursing*, n/a(n/a). doi:10.1111/jan.14644*



4

PARTICIPATION DES RÉSIDENTS ET DES PROCHES

Explorer les expériences, les valeurs et les préférences lors des situations aiguës vécues:

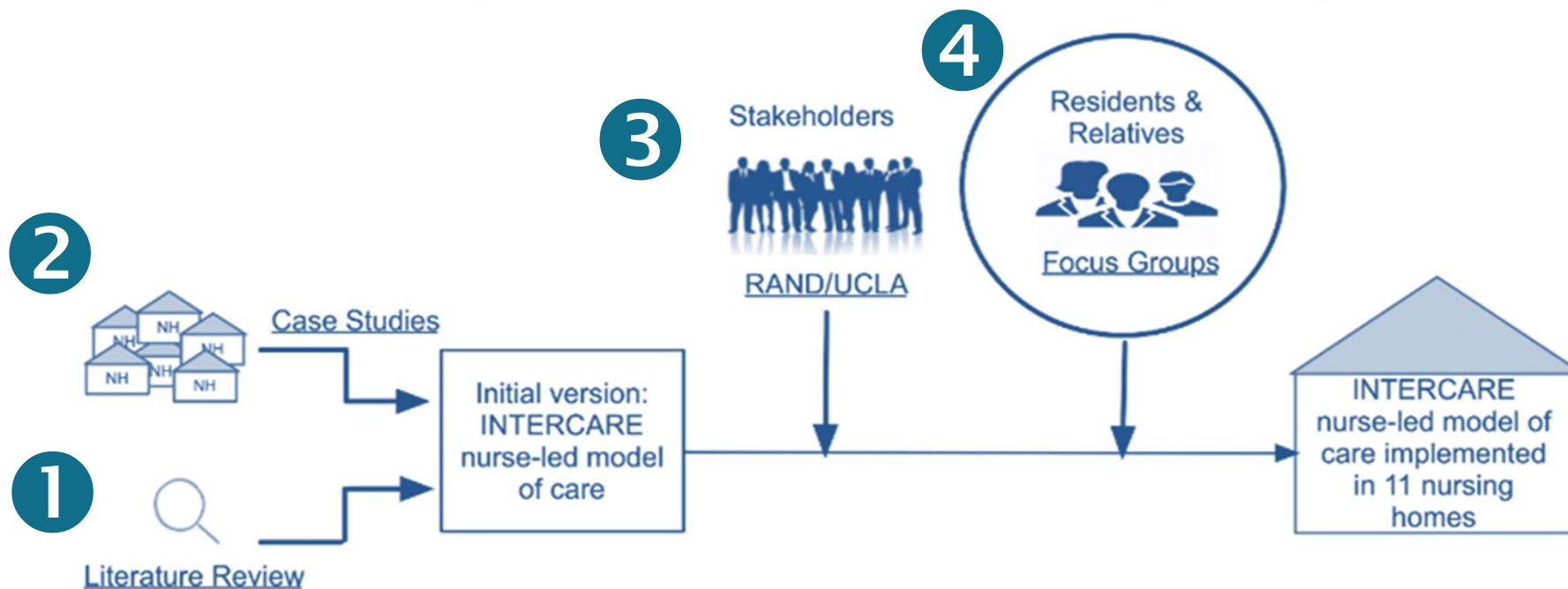
- 18 résidents et proches de 3 EMS provenant de 2 régions linguistiques
- **Les situations aperçues comme « aiguës » ne sont pas toujours aussi problématiques que nous le pensions**
 - Être seul à décider si l'on doit être admis ou non
 - Couvrir les besoins fondamentaux comme manger, boire ou faire sa toilette
 - Poursuivre la relation avec ses proches
- **Attentes :**
 - Plus de partenariat et une meilleure communication

*Basinska, K., Künzler-Heule, P., Guerbaai, RA., Zúñiga, F., Simon, M., Wellens, N. I. H., Serdaly, C., Nicca, D. Residents' and Relatives' Experiences of Acute Situations: A Qualitative Study to Inform a Care Model. *The Gerontologist*, 61 (7), 1041-52.
doi:10.1093/geront/gnab027*

<https://intercare.nursing.unibas.ch/wp-content/uploads/2021/05/INTERCARE-resume-du-rapport-national-Avril-21.pdf>

intercare ANALYSE CONTEXTUELLE

Development of the INTERCARE Nurse-led Model of Care (2017 - 2018)



**CONFIRMATION BESOIN
& PISTES FAISABLES & MODULABLES EN SUISSE**

- **L'AMBITION**

- La réalisation d'un modèle de soins **dirigé par le personnel infirmier**
 - pour permettre aux résidents de maintenir une santé et performances optimales
 - pour réduire les hospitalisations potentiellement évitables

- **LE MOYEN**

- La recherche-action à partir d'une analyse de contexte des EMS en Suisse
- Un appui ciblé et efficace d'infirmier.es qualifié.e.s, formé.e.s en gériatrie et expérimenté.e.s pour assumer le **leadership clinique**

- **LA STRATEGIE**

- L'introduction de mesures accompagnées à différents niveaux avec une sélection d'outils ciblés et **appropriées aux contextes des EMS participants**

- **LES OBJECTIFS**

- Renforcer la **qualité des soins et la qualité de vie** des résidents
- Améliorer les soins intégrés
- Aligner la prise en charge avec le projet de vie du résident
- Disposer d'un personnel qui se sente plus compétent, plus à même d'agir **«empowerment»**
- Améliorer **la fluidité des transitions**

6 éléments-clés & un accompagnement rapproché

INTERCARE – Améliorer les soins interprofessionnels pour de meilleurs résultats pour les résidents



- ✓ Intégrée dans une équipe de leadership soutenant
- ✓ Un programme de formation modulable
- ✓ L'accompagnement pour faciliter l'intégration
- ✓ Exigences minimales vs périphériques: libre d'adapter « sur mesure » en fonction des besoins et ressources disponibles



Smarter Health Care
National Research Programme

ENSEIGNEMENTS TIRÉS

- **Des solutions adaptées au contexte sont essentielles**
 - L'utilisation des éléments de base varie selon les EMS
 - Les stratégies de mise en œuvre doivent être taillées sur mesure
- L'infirmière INTERCARE s'est avérée être une solution **facilement applicable pour l'EMS**:
 - disposer d'une infirmière hautement qualifiée
 - ayant une expertise gériatrique
 - avec une posture de leadership clinique
 - renforcer la collaboration avec médecin traitant
- Le programme INTERCARE **valorise le métier** et offre une possibilité de carrière aux infirmières des EMS
- Les directeurs des EMS **souhaitent investir dans une suite**, y compris des formations postgradués

LA SUITE

*inter***care** *Résultats*
Coûts
Fidélité →
Scale Up
CAS

CALASS Session 29
Samedi 18.9.2021 9hr
Guerbaai Raphaëlle

En savoir plus

<https://intercare.nursing.unibas.ch/fr/>



Rapport intermédiaire:

<https://intercare.nursing.unibas.ch/wp-content/uploads/2021/05/INTERCARE-resume-du-rapport-national-Avril-21.pdf>

intercare

Publications scientifiques:

- Basinska, K., Künzler-Heule, P., Guerbaai, RA., Zúñiga, F., Simon, M., Wellens, N. I. H., Serdaly, C., Nicca, D. [Residents' and Relatives' Experiences of Acute Situations: A Qualitative Study to Inform a Care Model.](#) *The Gerontologist*, 61 (7), 1041-52. doi:10.1093/geront/gnab027
- Basinska, K., Wellens, N. I. H., Simon, M., Zeller, A., Kressig, R. W., & Zúñiga, F. [Registered nurses in expanded roles improve care in nursing homes: Swiss perspective based on the modified Delphi method.](#) *Journal of Advanced Nursing*, n/a(n/a). doi:10.1111/jan.14644
- Franziska Zúñiga, Sabina De Geest, Raphaëlle Ashley Guerbaai, Kornelia Basinska, Dunja Nicca, Reto W. Kressig, Andreas Zeller, Nathalie I.H. Wellens, Carlo De Pietro, Ellen Vlaeyen, Mario Desmedt, Christine Serdaly, Michael Simon (2019). [Strengthening Geriatric Expertise in Swiss Nursing Homes: INTERCARE Implementation Study Protocol.](#) *Journal of the American Geriatrics Society*, 67(10), 2145-2150. DOI: <https://doi.org/10.1111/jgs.16074>.
- Franziska Zúñiga, Kornelia Basinska, Reto W. Kressig, Andreas Zeller, Michael Simon (2017). [Das Projekt INTERCARE, Pflegegeleitete Versorgungsmodelle in der Langzeitpflege.](#) *Primary and Hospital Care*, 17(14), 270-271. DOI: <https://doi.org/10.4414/phc-d.2017.01553>.
- Muench et al, Preventable hospitalizations from ambulatory care sensitive conditions in nursing homes: Evidence from Switzerland. *Int J Public Health*, 64(9), 1273-81. DOI: 10.1007/s00038-019-01294-1
- SBK-Magazine avril 17 – INTERCARE



Pflegegeleitete Versorgungsmodelle in Schweizer Pflegeinstitutionen:
Verbesserung der interprofessionellen Pflege für bessere Bewohnerergebnisse

Informations:

<https://intercare.nursing.unibas.ch/fr/>

Rapport intermédiaire:

<https://intercare.nursing.unibas.ch/wp-content/uploads/2021/05/INTERCARE-resume-du-rapport-national-Avril-21.pdf>

✉ intercare-nursing@unibas.ch

Equipe de recherche:

Prof. Dr. M. Simon
Dr. F. Zúñiga
Prof. Dr. D. Nicca
Prof. Dr. S. De Geest
Dr. K. Basinska
R.A. Guerbaai
N. Zimmermann
Prof. Dr. A. Zeller
Prof. Dr. R. Kressig
Dr. C. Di Pietro
Dr. N. Wellens
Dr. M. Desmedt
C. Serdaly