

# SWISS NEUROREHAB

## Un nuevo modelo continuo de atención para la rehabilitación de personas con lesiones neurológicas

---

Francesca Bosisio, HES-SO // HEIG-VD

Manuel Salazar, SUN, Lavigny / CHUV

Pierrette Chenevard, Espace compétences



CALASS 2022 - Barcelone

# La neurorehabilitación en Suiza

**LAMal – art. 49** Acuerdos tarifarios para los hospitales, art. 1

«Por regla general, se trata de un paquete financiero negociado para cada caso. Las sumas fijas están vinculadas a los servicios ( prestaciones) y se basan en estructuras uniformes para toda Suiza" DGR

**LAMal – art. 59** d Paquetes vinculados a los servicios prestados, al gasto real consumido por cada caso, art4

«El vínculo que debe establecerse con el servicio ( la prestación) en el sentido del art. 49, apartado 1, de la Ley, debe permitir una diferenciación de la tarifa en función de la naturaleza e intensidad del servicio»

# La neurorehabilitación en Suiza

**LAMal Ley federal sobre la financiación de los hospitales suizos.**

**SWISSDRG** Aprobado por el Parlamento Federal el 21.12.2007.

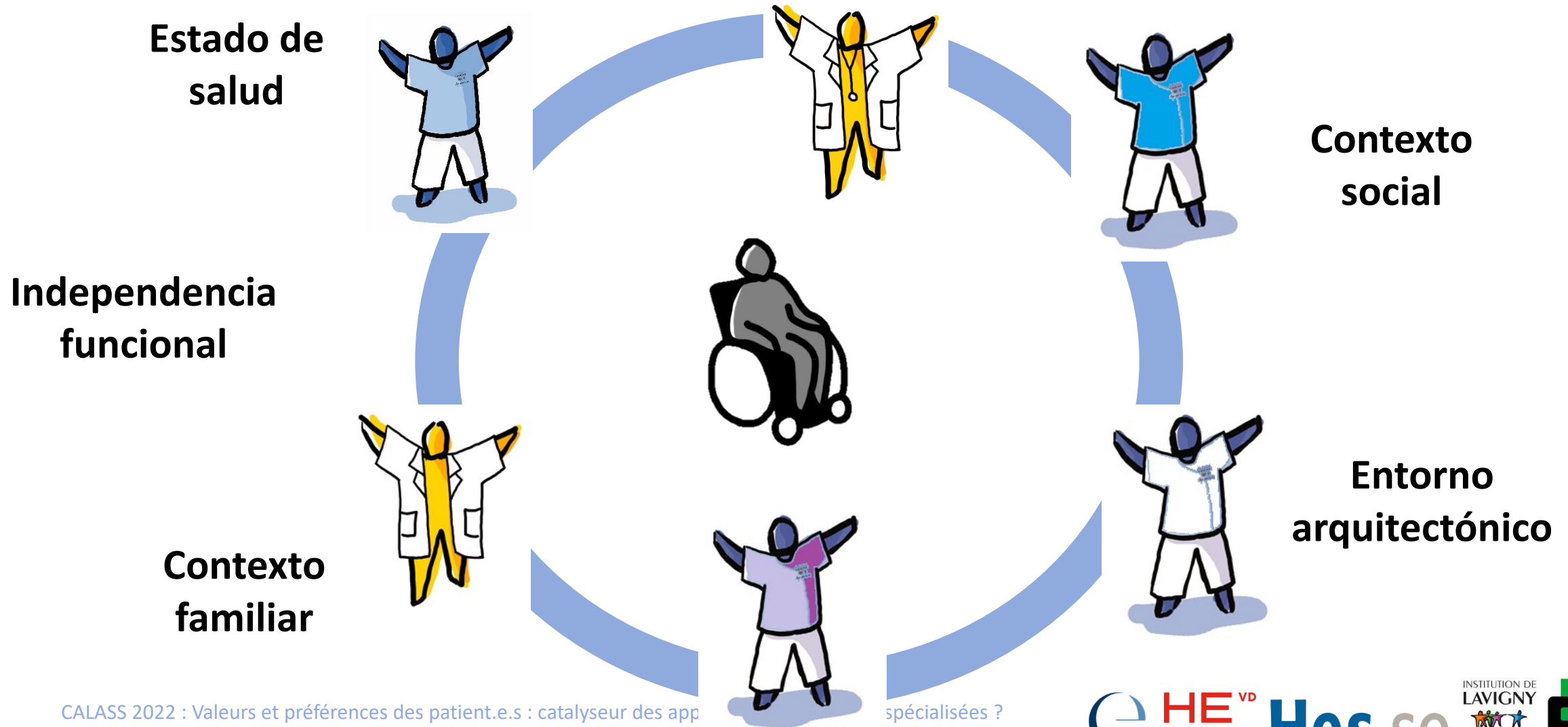
La introducción de los DRG en los cuidados somáticos, en toda Suiza tuvo lugar el **01.01.2012.SWISSDRG**

**SWISSDRG (SWISS DIAGNOSIS RELATED GROUPS)** es el nuevo sistema de tarifas para el pago de los servicios hospitalarios en la atención somática aguda. [...] (LAMal). En el sistema SWISSDRG basado en grupos homogéneos de casos, cada estancia hospitalaria se clasifica en un grupo de enfermedades y se compensa si necesario según criterios definidos [...].

# Los problemas

- Vivimos en **una sociedad que envejece**, con un aumento de las **enfermedades neurológicas adquiridas**.
- Una Neurorehabilitación insuficiente en su fase final : el modelo asistencial y la estructura tarifaria actuales **son insuficientes y separan las fases del tratamiento** con un tratamiento de fondo insuficiente cuando el paciente regresa a casa.
- La agrupación diagnóstica de SWISSDRG no es adecuada para la neurorehabilitación > el proyecto tarifero ST Reha no tiene en cuenta todo el cuadro de medidas necesarias para tratar el paciente.

# Los problemas



# L'opportunité

- Medicina basada en la evidencia en la neurorehabilitación : el tratamiento con altas dosis de tiempo de tratamiento es eficaz (Ward et al., 2019) y puede lograrse a través de nuevas tecnologías (Daly et al., 2019)
- Terapias digitales: intervenciones terapéuticas basadas en la evidencia que son impulsadas por software de alta calidad para prevenir, gestionar o tratar una disminución funcional, pérdida de capacidades, o enfermedad.

Téléréadaptation (Cramer et al., 2019)



# La solution

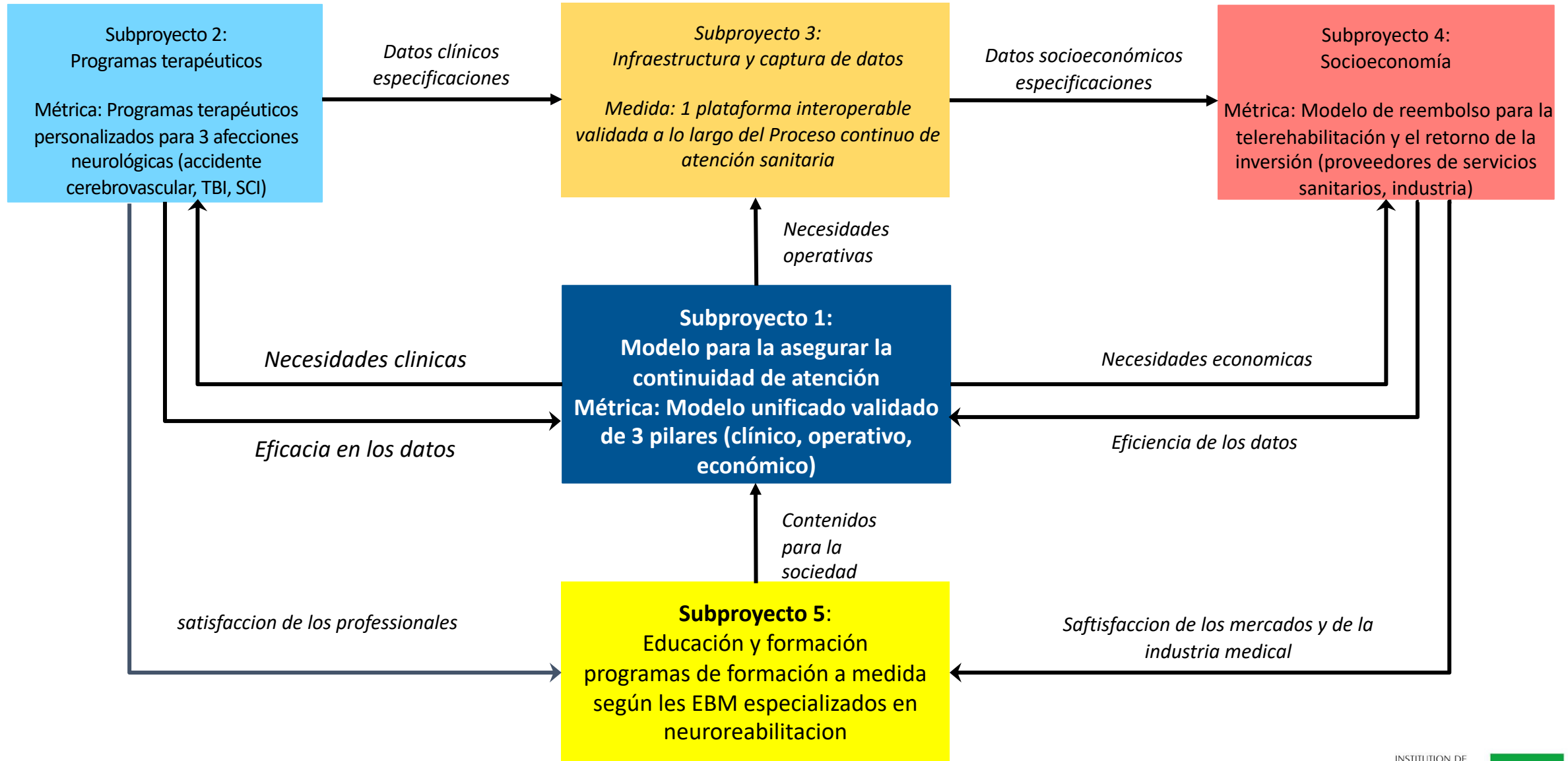
Un nuevo modelo de neurorehabilitación, basado en terapias digitales, capaz de:

- Construir un modelo de atención continua (del hospital al domicilio)
- Aumentar la intensidad del tratamiento y potencialmente la eficacia
- Seguimiento para personalizar y evaluar la rentabilidad
- Proporcionar soluciones verificadas, aprobadas y rentables



**SWISS+NEUROREHAB**

A Swiss Continuum-of-Care Model for Neuro and Telerehabilitation



# Socios del proyecto



# ¡Un subproyecto 6 para fomentar la asociación en la neuro-rehabilitación!

## Objetivo:

- Definir lo que es importante para el paciente y sus familiares, durante la neurorehabilitación > SP3
- Implicar a los pacientes en la enseñanza > SP5
- Participar activamente en mejorar la gestión de todos los proyectos > SP1

# Mensajes-claves

- Un proyecto nacido del deseo generalizado de mejorar la calidad y la continuidad de la atención al paciente
- El objetivo es cuestionar las prácticas existentes y proponer soluciones mediante un enfoque colaborativo y participativo

## Desafíos:

- Interdisciplinariedad
- Implicar a los pacientes teniendo en cuenta sus síntomas neurológicos
- Multilingüismo
- Intereses públicos y privados

« Un verdadero viaje de descubrimiento, no es buscar nuevas tierras... sino tener una nueva mirada sobre las mismas »

*Marcel Proust*

*Gracias por vuestra atención!*

