



Ente Ospedaliero Cantonale

XXXII Congresso Anual ALASS

1,2,3 Setembro 2022

**Fundamental care, Repenser la profession
d'infirmière après la pandémie**

Projet de l'hôpital régional de Locarno

Barcelona, 02.09.2022

Silvia Gonçalves, chef du service des soins infirmiers

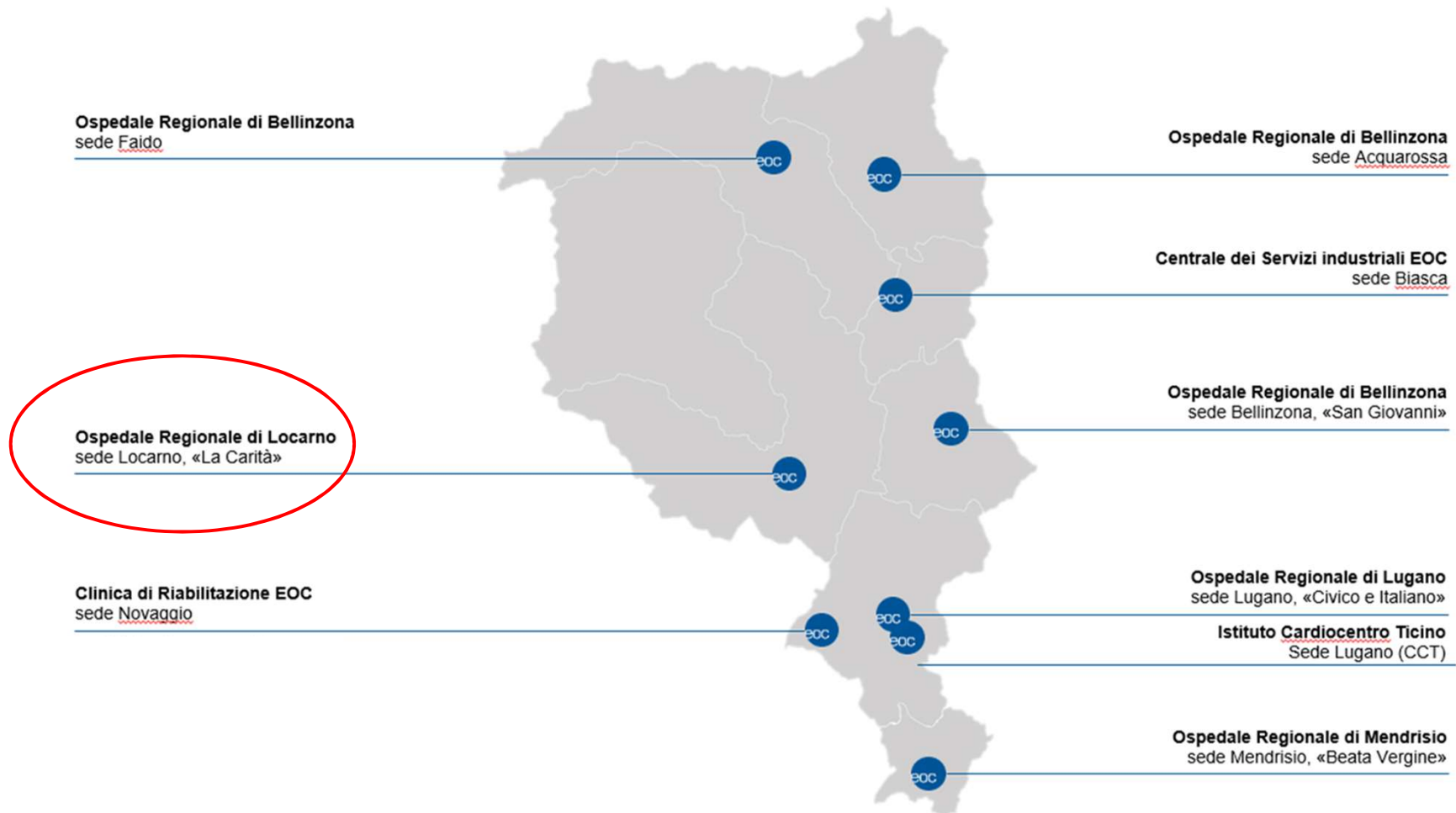
Cristina de Barros Lima, experte clinique

Sandra Rastrelli, experte clinique

Índice

- Organisation de l'Ente Ospedaliero Cantonale
- L'évolution de l'hôpital régional de Locarno
- Les problèmes en termes concrets
- Définition des soins fondamentaux
- Par où commencer ?
- Le projet
- La direction
- La clinique
- Quelques résultats
- Développements futurs

Organisation de l'Ente Ospedaliero Cantonale





ODL antes
de 2020



Emergência
Covid-19

ODL agora



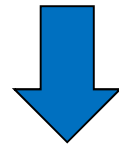
Les problèmes concrets

- Reclamations des patients et des proches
- Fatigue du personnel
- Raccourcis cliniques
- Renforcement de l'esprit d'équipe
- Reprise des disciplines présentes avant la pandémie
- Nouvelles réalités du travail

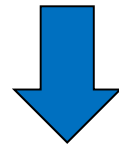


Par où commencer ?

- Analyse des réclamations et observations participatives sur les départements.
 - Lacunes dans les soins de base aux patients



Recherche bibliographique



Mouvement international pour les soins fondamentaux

Définition des soins fondamentaux

Le concept a été décrit comme étant celui de soins qui " impliquent des actions infirmières qui respectent et se concentrent sur les besoins fondamentaux d'une personne pour assurer son bien-être physique et psychosocial ; ces besoins sont satisfaits en développant une relation positive et de confiance avec la personne soignée et sa famille/son aidant " (Feo et al., 2018 in Palese et al., 2020).



Le projet

- Choix des thèmes à traiter ;
- Choix des indicateurs de réussite du projet (plaintes, observations participatives et retour d'information des collègues et des patients) ;
- Formation de l'ensemble du personnel infirmier (environ 400 personnes) ;
- Organisation et préparation du matériel de soutien ;
- Réunion avec les chefs de service et les spécialistes cliniques ;
- Sélection des infirmières de contact du projet et formation à l'enseignement par les pairs ;
- Livraison de matériel et collecte des besoins.

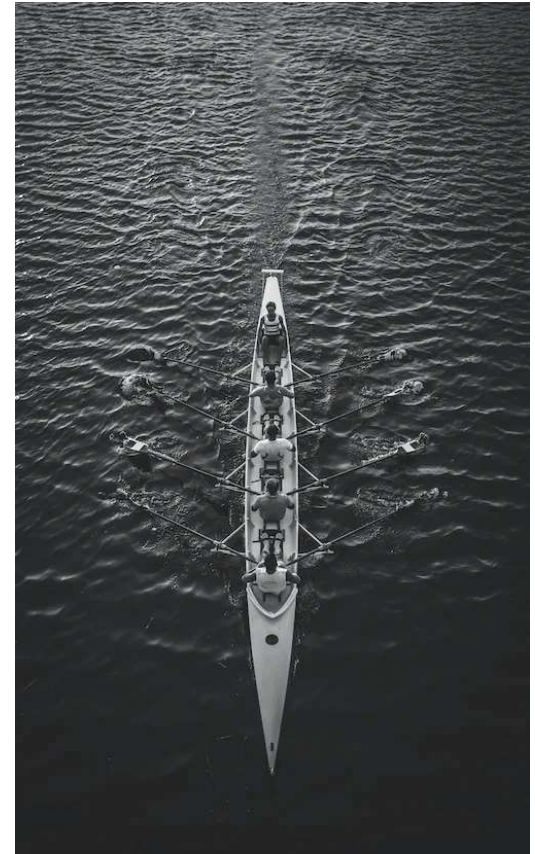


Le projet en termes concrets



Le management

- Importance du soutien et de l'implication de l'équipe de direction des soins infirmiers, tant pendant la formation que pendant le projet ;
- Travaillez avec le groupe pour créer un sentiment commun d'appropriation du sujet.
- Soutenir les personnes de contact du projet lors des sessions de formation dans les unités de soins.
- Identification des patients à risque ou nécessitant des soins particuliers

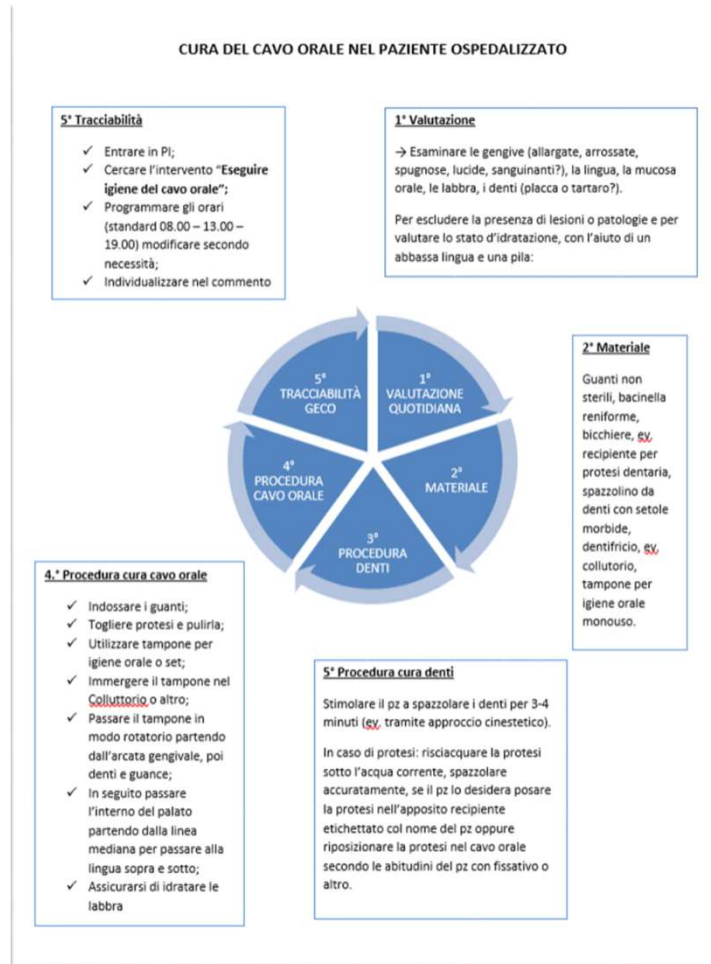


Les spécialistes cliniques

- Recherche sur le contexte théorique
- Identification des thèmes prioritaires à aborder dans le projet
- Création de la documentation d'appui
- Formation du personnel infirmier
- Soutien pendant le projet
- Collecte des données et analyse des résultats



Quelques exemples



Controllo idratazione

✓ Desideri del paziente
✓ Presentazione del vassoio
✓ Colore della bevanda

Cosa può aiutarci?

Consulti:

- ✓ Logopedista
- ✓ Dietista
- ✓ Ergoterapista

Ausili particolari

✓ Identificazione precoce di problemi tramite assessment
✓ Pianificazione interventi mirati
✓ Coinvolgimento famiglia

Proporre degli spuntini

Perché parliamo di cura dell'alimentazione e idratazione?

Alcuni dati:

- ✓ La nutrizione è un importante modulatore della salute e del benessere nelle persone. Un'alimentazione inadeguata contribuisce alla progressione di molte malattie e concorre all'emergenza della sarcopenia e della fragilità dell'anziano (ESPEN, 2022).
- ✓ L'obiettivo della nutrizione clinica è innanzitutto quella di fornire adeguate quantità di energia, proteine, micronutrienti e liquidi (ESPEN, 2022).
- ✓ Le cause della malnutrizione sono molteplici e toccano vari ambiti della persona (medico-clinici, sociali, neuropsichiatrici) con altrettanti fattori spazianti (condizione socioeconomiche, abitudini alimentari, ecc.) (ESPEN, 2022).
- ✓ Le persone anziane sono a rischio di malnutrizione (es. se assumono sotto il 50% del fabbisogno, per più di 2 giorni oppure se sono presenti fattori di rischio come malattie acute, pb neuropsicologici, disfagia, pb di masticazione, immobilità, ecc.). Il 50% degli over 65 al mondo sono a rischio di malnutrizione. Nonostante questo, è sotto-diagnosticata e ancora poco considerata a tutti i livelli di cura (ESPEN, 2022).
- ✓ La disidratazione è particolarmente frequente e spesso cronica nelle persone anziane (Beck et al., 2021).
- ✓ Linee guida ESPEN (2022) raccomandano almeno 1,6 lt di bevande per le donne e 2 lt per l'uomo ogni giorno, a meno che una condizione clinica non richieda un apporto diverso.

Conseguenze?

- ✓ Per la malnutrizione: ↑ di infezioni, comparsa di ulcere da pressione, ↑ della convalescenza e/o della degenza ospedaliera, ↑ della mortalità, perdita di peso, perdita di massa muscolare, disabilità, sarcopenia (ESPEN, 2022).
- ✓ Per la disidratazione: prestazioni cognitive più scarse, delirium, qualità della vita ridotta, cadute/fratture, insufficienza renale, peggioramento del decorso della malattia e del recupero alle malattie cardiache, stress da calore, ↑ dei ricoveri ospedalieri, ↑ della mortalità (Beck et al., 2021).

Quali aspetti da considerare?

- ✓ Alimentarsi è un momento di convivialità e può migliorare notevolmente la qualità di vita della persona. Ha dunque un ruolo fondamentale anche e soprattutto nella presa a carico della persona malata, fragile o disabile in tutte le fasi di malattia.
- ✓ Frazionare i pasti (compresi gli integratori) aiuta nell'assunzione adeguata di nutrienti (Vasser et al. 2018).

Cosa possiamo fare come professionisti?

- ✓ Preciso riconoscimento, mediante metodiche di screening, del paziente a rischio di malnutrizione/sarcopenia.
- ✓ Valutazione dello stato nutrizionale per avviare tempestivamente interventi mirati e individualizzati in ottica di una valutazione multinazionale e interprofessionale.
- ✓ Monitoraggio dell'alimentazione e idratazione, assistere la persona e stimolare da subito e regolarmente all'assunzione di liquidi e nutrienti.
- ✓ Eliminare potenziali cause di malnutrizione e disidratazione;
- ✓ Coinvolgimento e istruzione ai familiari, ... (ESPEN, 2022).

Quelques résultats obtenus

- Réduction de réclamations à ce sujet pendant les premiers mois du projet ;
- Les observations participatives indiquent un changement dans la prestation des soins :
- Changement de langue entre collègues ;
- Informatisation accrue de la problématique au sein des équipes (briefing et débriefing) ;
- Les premiers retours montrent que les soins sont généralement mis en œuvre et considérés comme importants ;
- Propositions intéressantes d'amélioration (achat de matériel spécifique).



Développements futurs



A court terme :

- Achèvement du projet en cours
- Diffuser ce qui a été fait au sein du EOC et de la communauté infirmière.
- Suivi des propositions recueillies

A long terme

- Revoir les sujets périodiquement et évaluer les progrès au moyen d'indicateurs de résultats.
- Recueillir les besoins éventuels des patients et des soignants



*Merci de
votre attention*