

IL TENTATIVO FRANCESE DI RAZIONALIZZARE LA RETE TERRITORIALE DELLE FARMACIE OFFICINE

UN APPROCCIO LEGALE CRITICO

CALASS 2021 - LOCARNO

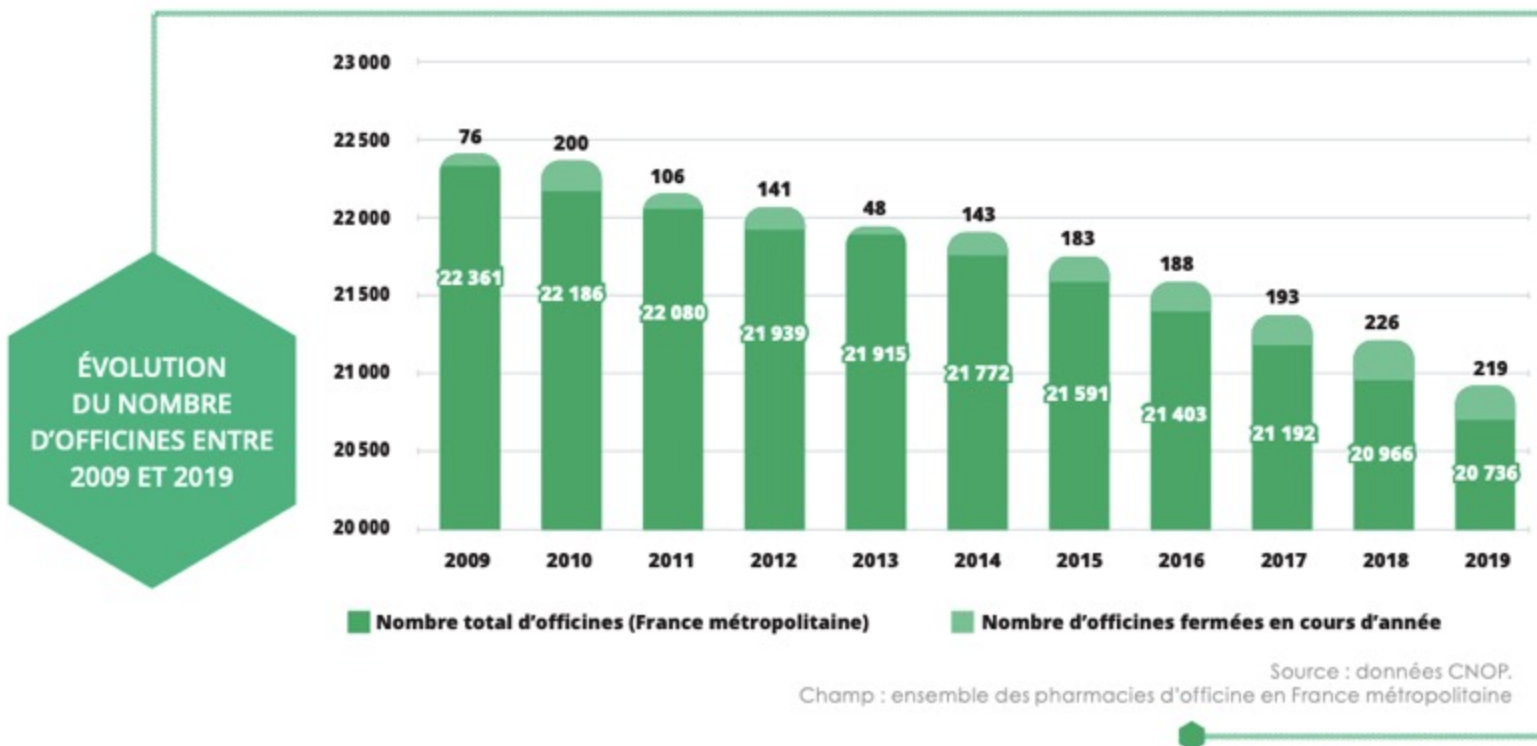
Dr. Thomas MORGENROTH – CRDP – ULR 4487



CONTESTO E OBIETTIVI

- CONTESTO :
 - Diminuzione del numero di farmacie
 - Evoluzione della regolamentazione della rete territoriale (2018)
- DOMANDE :
 - Le normative favoriscono la scomparsa delle farmacie?
 - Le normative promuovono una migliore rete farmaceutica?
- MATERIALE E METODI :
 - Dati nazionali del Consiglio dell'Ordine dei Farmacisti
 - Decisioni di tribunali, agenzie sanitarie regionali (ARS) e ministero della salute
 - Lavoro su un campione nella regione Hauts-de-France (ARS)

PROMEMORIA CONTESTO

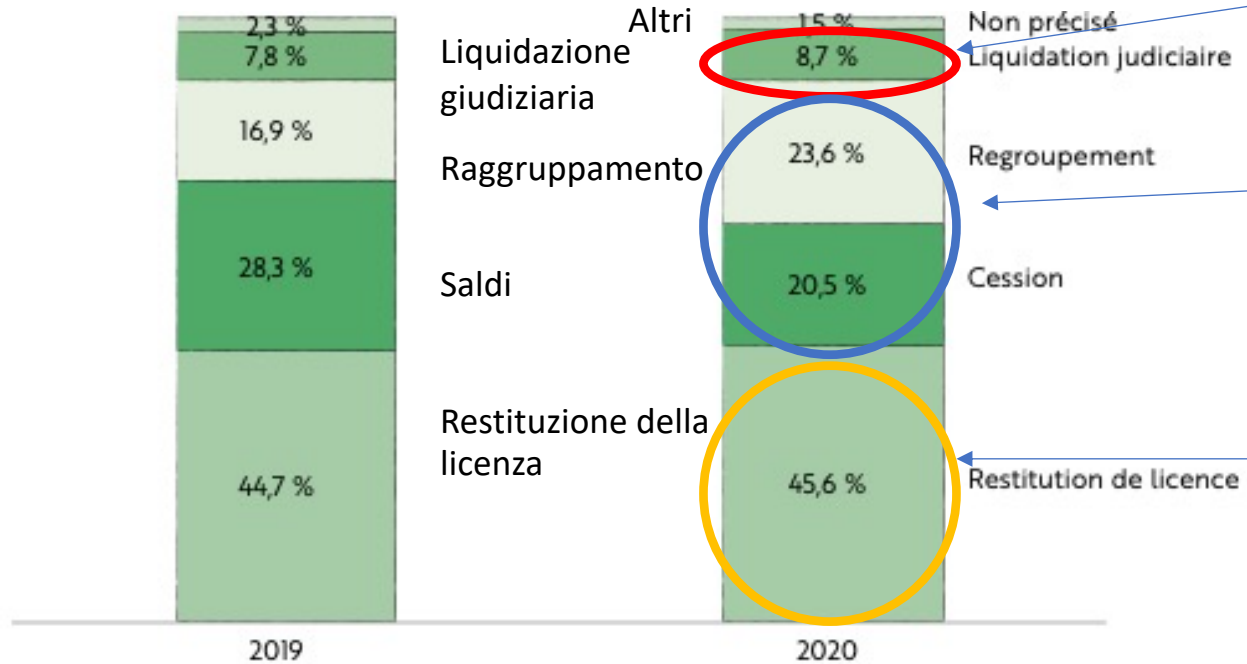


SCOMPARSA DI 1 625 FARMACIE IN
10 ANNI

-7,3%

PROMEMORIA CONTESTO

RIPARTIZIONE MODALITÀ DI CHIUSURA NEL 2019 E 2020



CAUSA ECONOMICA

STRATEGIA COMMERCIALE

VERAMENTE VINCOLI ?

LE DECISIONI DELL'ARS NON DISTINGUONO TRA CESSIONE E RITORNO

SEMPLICE FORMALITÀ DICHIARATIVA = AFFIDABILITÀ DEI DATI?

Source : données CROP.
Champ : fermetures d'officines en France métropolitaine.

CHIUSURE IN HAUTS-DE-FRANCE



ALTA DENSITÀ

Gennaio 2017 – Marzo 2021

75 CHIUSURE DELLA FARMACIA

+

5 LIQUIDAZIONE GIUDIZIARIA

+

14 RAGGRUPPAMENTI

QUADRO GIURIDICO

EVOLUZIONE NORMATIVA



DAL 2018 :

- CREAZIONE QUASI IMPOSSIBILE
- TRASFERIMENTI E RAGGRUPPAMENTI PREFERITI (MA PREVIA AUTORIZZAZIONE)
- VENDITA FACILE FARMACIA (ESPRESSO UNICO)

LA CREAZIONE DI FARMACIE

- RAFFORZARE LE CONDIZIONI DI CREAZIONE

- 1° LIVELLI DI POPOLAZIONE :

- > 2500 abitanti in comuni senza farmacia
 - Gruppi aggiuntivi di 4.500 abitanti per farmacia
 - Livelli raggiunti da almeno 2 anni

- 2° PRIORITÀ AI TRASFERIMENTI E AI RAGGRUPPAMENTI

- 3° CREAZIONE SOLO IN CERTE ZONE

Zone franche urbano-territoriali, quartieri prioritari per la politica cittadina, zone di rivitalizzazione rurale

ULTIMA CREAZIONE NELL'HAUTS-DE-FRANCE NEL 2017

TRASFERIMENTI IN FARMACIA



Gennaio 2017 – Marzo 2021

66 PERMESSI

+

6 RIFIUTI

TRASFERIMENTI IN FARMACIA

- **PUNTO N° 1: L'INTERESSE DELLE POPOLAZIONI**

- 2 Popolazioni: popolazione di origine e popolazione di destinazione
- 2 ipotesi: trasferimento in **altro** quartiere o comune, o all'**interno** dello stesso distretto o comune
- DUE CONCETTI PRINCIPALI :
 - **COMPROMISSIONE** = POPOLAZIONE ORIGINALE = POSIZIONE **INIZIALE**
 - **OTTIMIZZAZIONE** = POPOLAZIONE DESTINAZIONE = POSIZIONE **FINALE**

- **PUNTO N° 2: LA DEFINIZIONE DI QUARTIERE**

TRASFERIMENTI IN FARMACIA

- COMPROMISSIONE = POPOLAZIONE ORIGINALE



NUOVE CONDIZIONI :

- TEMPO DI PERCORSO PEDONALE (20 MINUTI)
- MANCANZA DI ABITAZIONI INTORNO

RISCHI LEGALI ++

Autorizzazione ARS
30.11.2018



Cancellazione
Tribunale
amministrativo
04.07.2019



Rigetto della
Corte di Appello
02.10.2020

TRASFERIMENTI IN FARMACIA

- L'OPTIMISATION = POPULATION DE DESTINATION

- **CONDIZIONE N° 1 = ACCESSO**

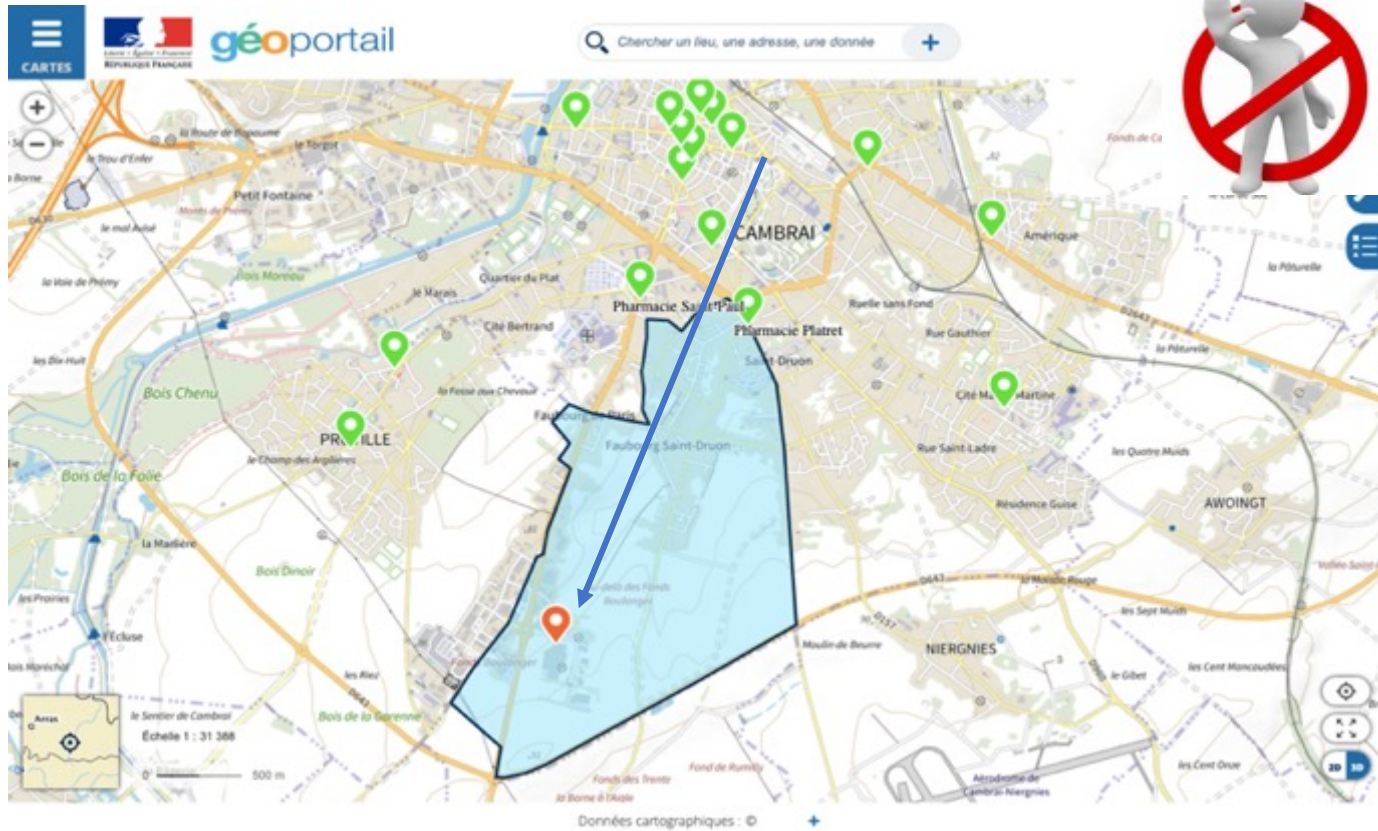
- L'accesso al nuovo dispensario è agevole o facilitato dalla sua visibilità, dalle strutture pedonali, dai parcheggi e, ove previsto, dai servizi di trasporto pubblico.*

- **CONDIZIONE N° 2 = LA POPOLAZIONE SERVITA**

- Il nuovo dispensario rifornisce la stessa popolazione residente o una popolazione residente sinora inservibile o una popolazione residente il cui sviluppo demografico è accertato o prevedibile in relazione ai permessi di costruire rilasciati per abitazioni singole o collettive.*

TRASFERIMENTI IN FARMACIA

- OTTIMIZZAZIONE = POPOLAZIONE DI DESTINAZIONE



Popolazione residente **bassa** senza variazione demografica dimostrata

L'area della reception conta 2.400 abitanti e **una farmacia**

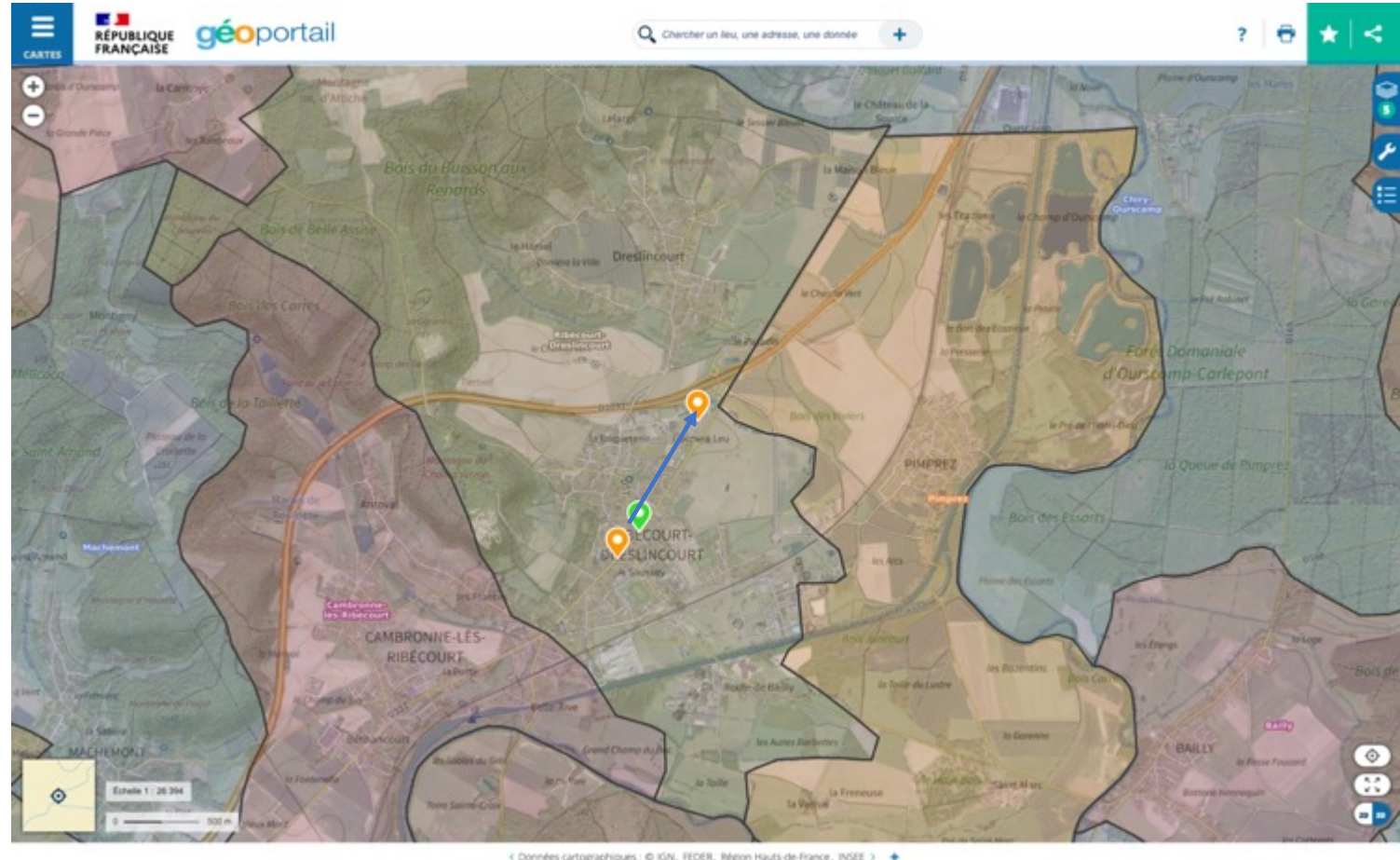
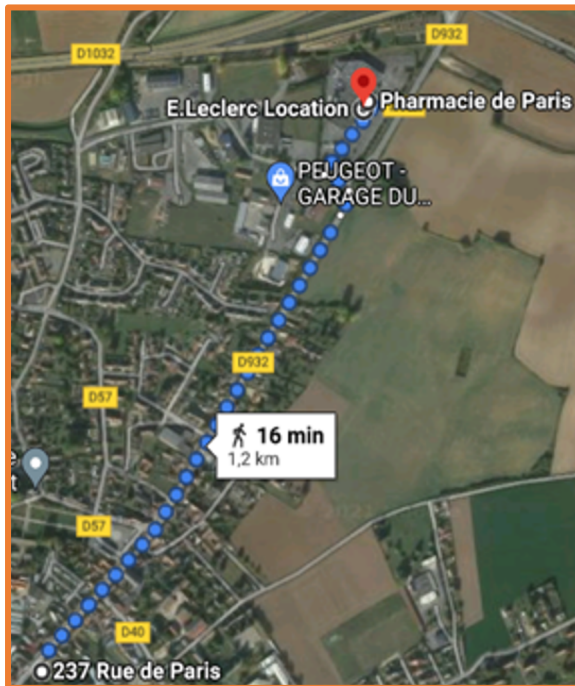
L'area della reception è **principalmente commerciale**

Le **prime abitazioni** si trovano a circa 1.200 metri dalla località richiesta

TRASFERIMENTI IN FARMACIA

- OTTIMIZZAZIONE = POPOLAZIONE DI DESTINAZIONE

OK (29/03/2019)

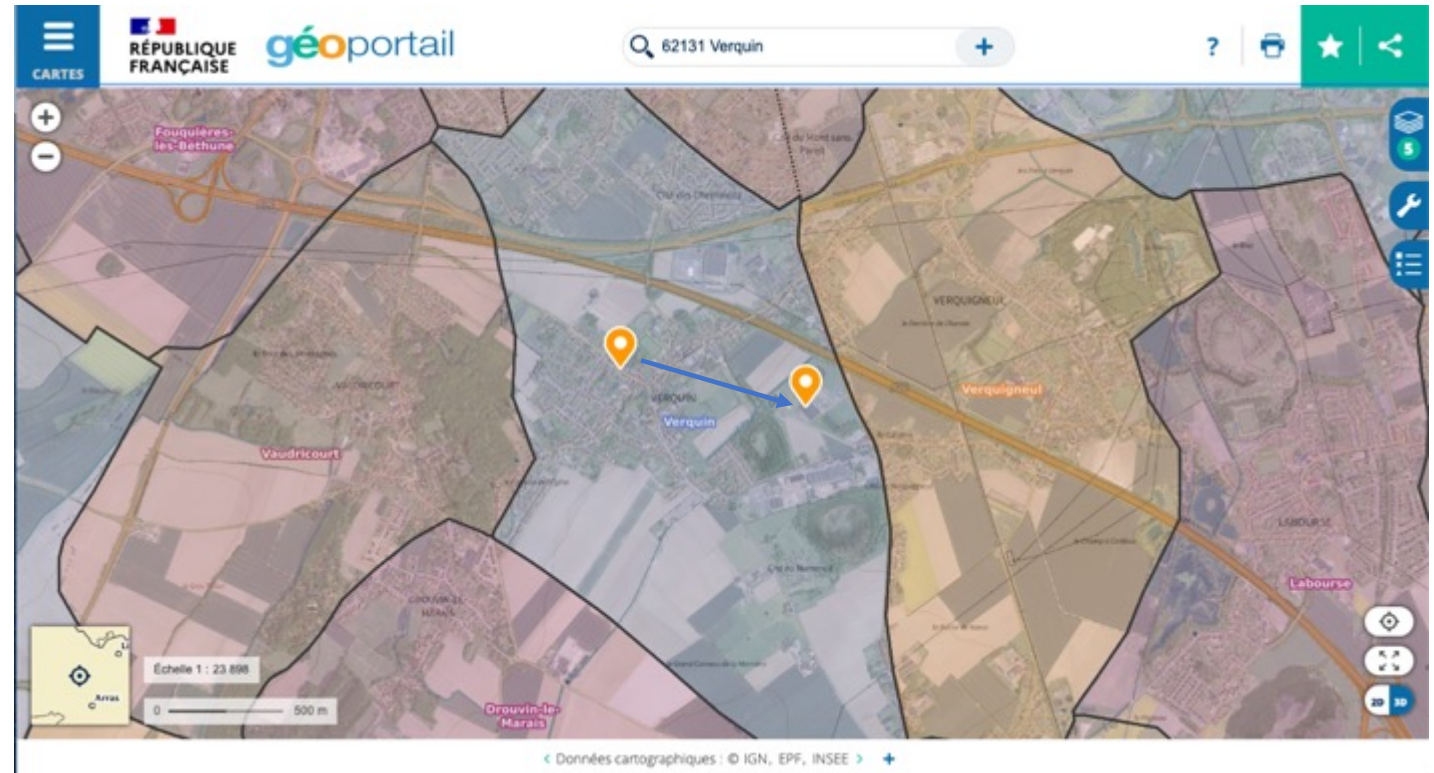
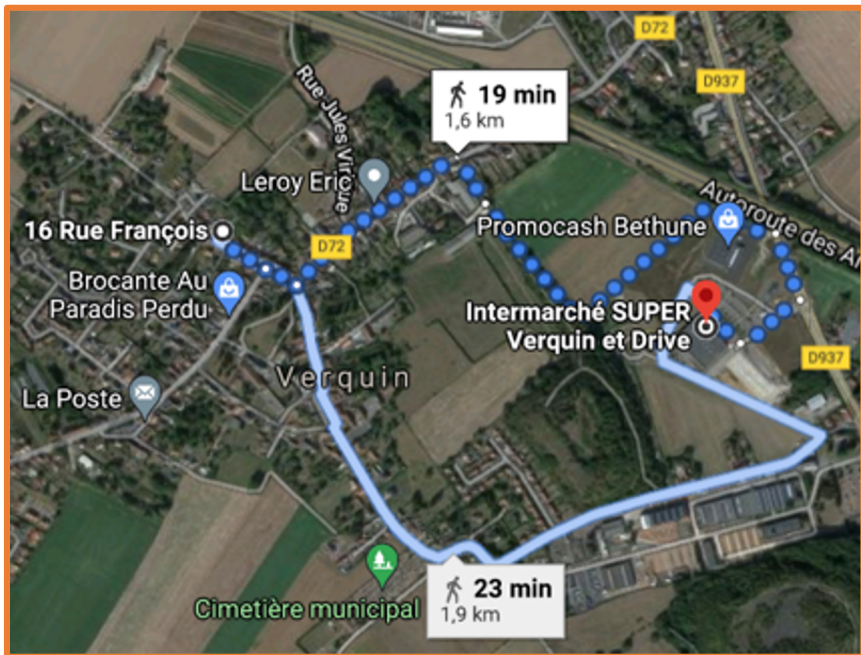


Ribecourt-Dreslincourt (60170) – PHARMACIE DE PARIS

TRASFERIMENTI IN FARMACIA

- OTTIMIZZAZIONE = POPOLAZIONE DI DESTINAZIONE

OK (21/07/2020)

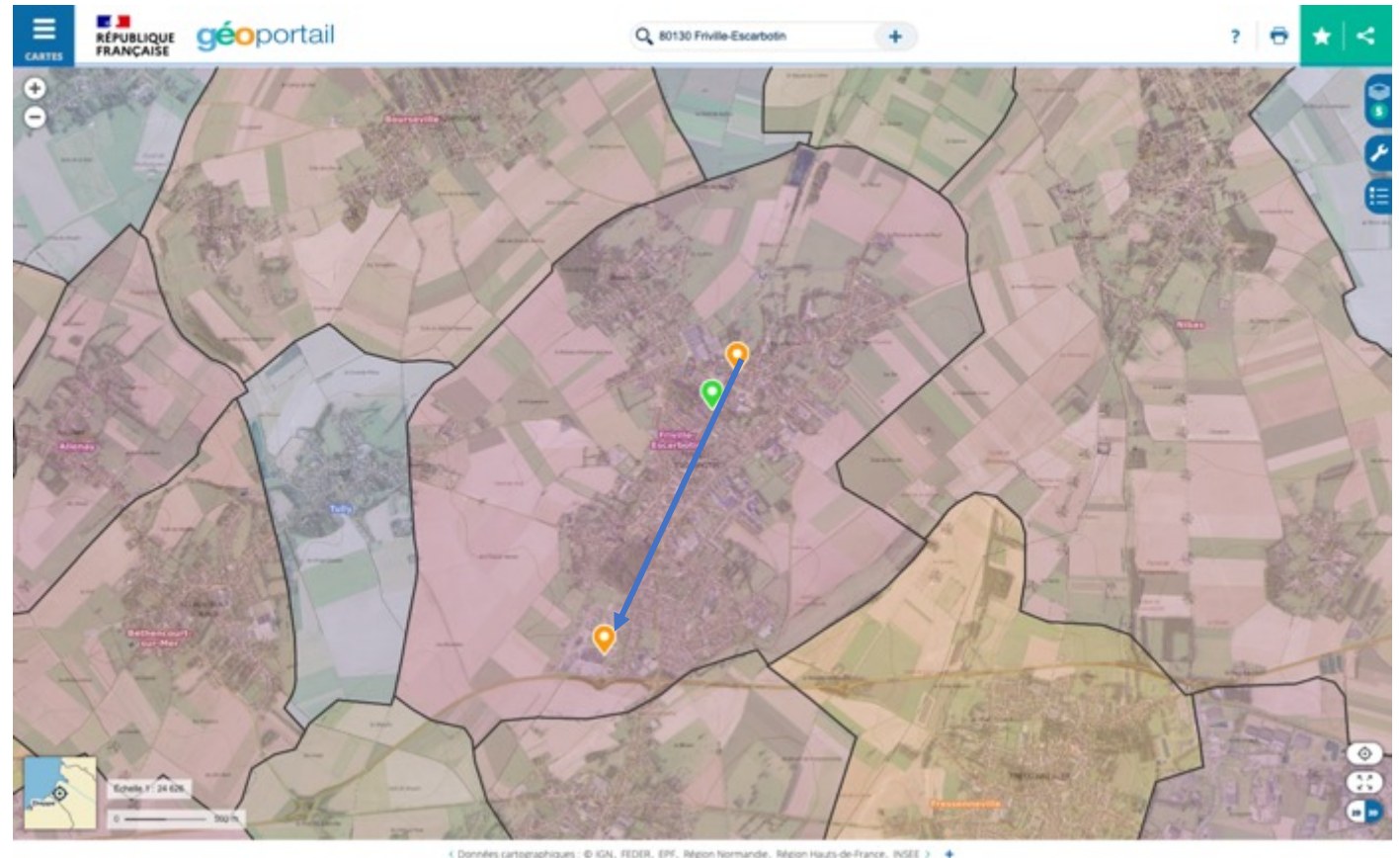
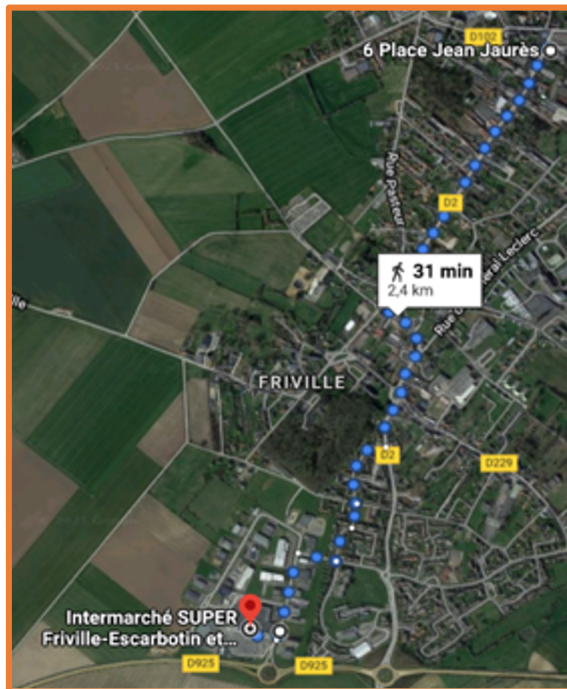


VERQUIN (62131)

TRASFERIMENTI IN FARMACIA

- OTTIMIZZAZIONE = POPOLAZIONE DI DESTINAZIONE

REFUS (05/08/2020)

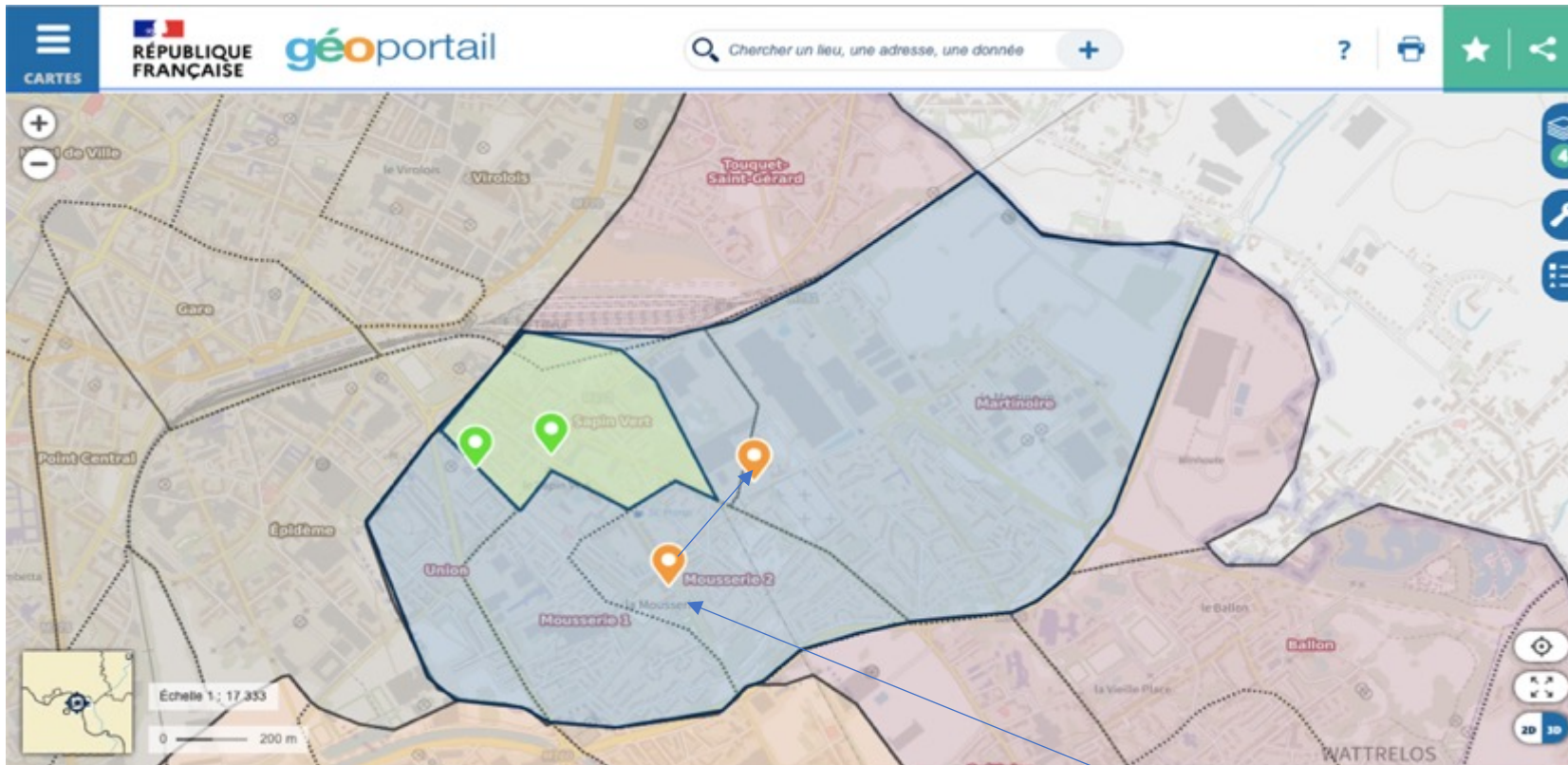


Friville-Escarbotin (80130) – PHARMACIE CENTRALE DU VIMEU

TRASFERIMENTI IN FARMACIA

- POINT N°2 : LA DEFENIZIONE DI QUARTIERE

LA PHARMACIE DE LA MOUSSERIE WATTRELOS (59)



■ LIMITE ARS

■ LIMITE MINISTERIO

Abbandono della popolazione ?

REFIUTO : ARS des Hauts-de-France - 22.02.2019



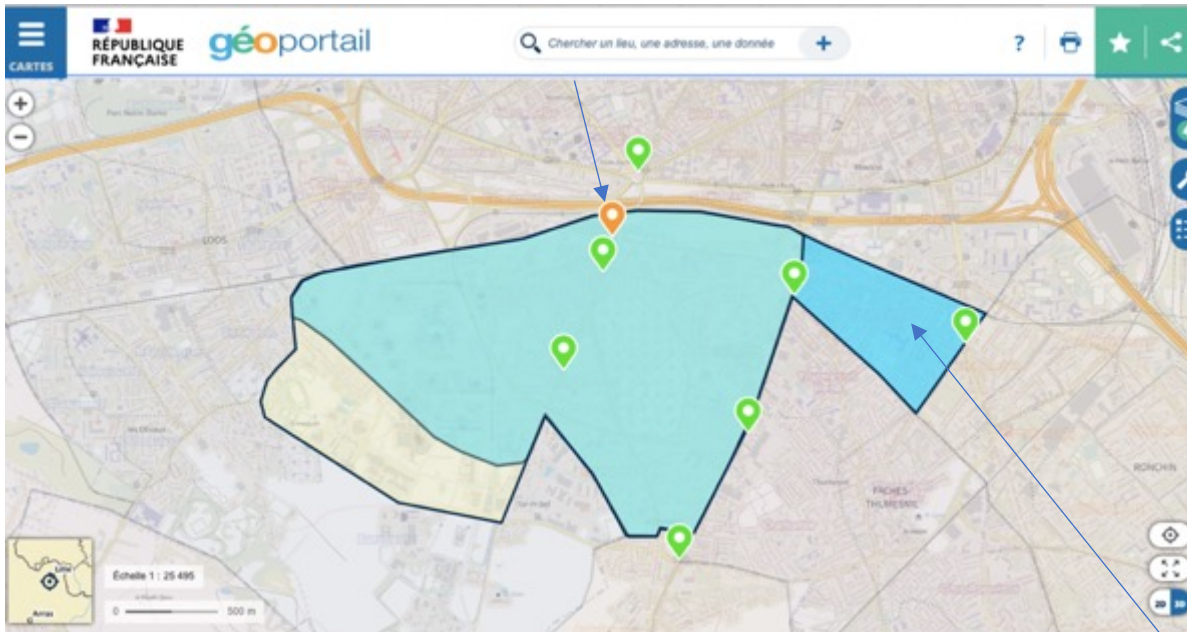
AUTORIZZAZIONE : Ministero
30.07.2019

DISTRETTO PI GRANDE
=
TRASFERIMENTO NELLO STESSO
QUARTIERE
=
AUTORIZZAZIONE

TRASFERIMENTI IN FARMACIA

- POINT N°2 : LA DÉFINITION DES QUARTIERS

LA PHARMACIE LILLÉNIUM (59)



REFIUTO : ARS des Hauts-de-France – 07.02.2020



AUTORIZZAZIONE : Ministerio
4.08.2021

DISTRETTO PI GRANDE
=
AGGIUNGERE POPOLAZIONE
=
AUTORIZZAZIONE

 LIMITE ARS

 LIMITE MINISTERIO

+ 4000 residenti

CONCLUSIONE

- IL REGOLAMENTO PROMUOVE LA RIDUZIONE DEL NUMERO DI FARMACIE
- IL REGOLAMENTO VUOLE PROMUOVERE IL TRASFERIMENTO DELLE FARMACIE MA L'APPLICAZIONE A VOLTE SEMBRA ANDARE CONTRO CORRENTE
 - Rifiuto degli enti sanitari regionali = conservatorismo su criteri imprecisi
 - Autorizzazioni del Ministero della Salute = liberalismo sui confini sfocati
- RACCOMANDAZIONI
 - Criteri di abbandono non previsti dalla legge
 - Aggiungere una dimensione spaziale al numero di abitanti (distanze)
 - Misurare l'impatto della scomparsa delle farmacie



GRAZIE PER L'ATTENZIONE !

Dr. Thoma MORGENROTH – UNIVERSITÉ DE LILLE – CRDP – ULR 4487

