



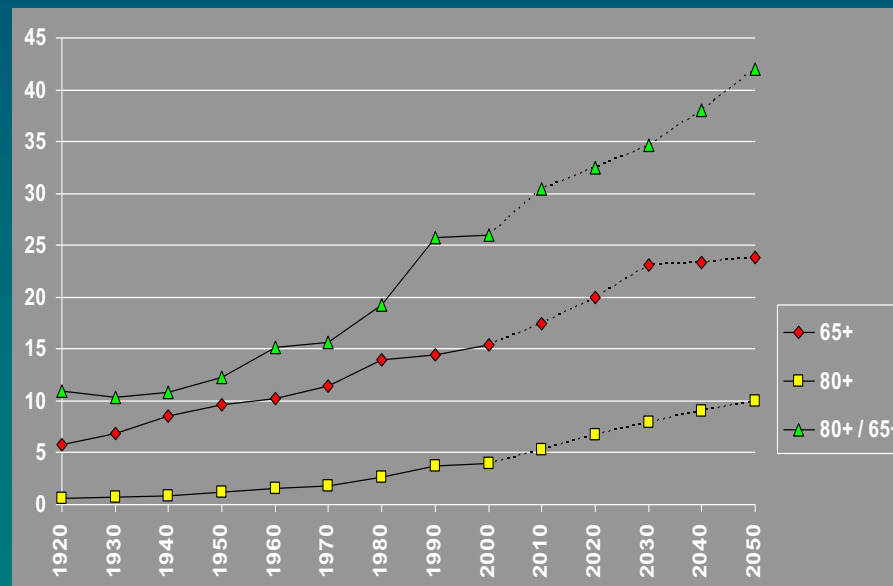
**Dispositif d'orientation
médico-sociale :
Le BRIO du Réseau Nord Broye**

**ASSOCIATION DU RÉSEAU DE SOINS DE LA BROYE
ET DU NORD VAUDOIS
(RÉSEAU NORD BROYE)**

ALASS – LE 16 MAI 2008

Contexte

■ VIEILLISSEMENT DE LA POPULATION



- AUGMENTATION DE LA CO-MORBIDITE (FRAGILITÉ, VULNÉRABILITÉ)
- AUGMENTATION DES SITUATIONS COMPLEXES
- AUGMENTATION DE LA PRESSION ÉCONOMIQUE

BRIO ?

BUREAU

RÉGIONAL

INFORMATION

ORIENTATION

- Volonté politique d'améliorer les flux des patients, dans un contexte de raréfaction des ressources, notamment au niveau des lits d'hébergements :
- « *Bonne personne au bon endroit au bon moment* »

Un BRIO, pourquoi ?

- Collecter, orienter et coordonner les demandes de prises en charge médico-sociales
- Tenir à jour en temps réel les disponibilités en lits C et prioriser l'attribution des lits
- Prioriser l'attribution des lits pour des hébergements longs ou courts séjours
- Assurer l'accompagnement et l'information du patient et sa famille pour une bonne orientation dans le réseau de soins

Un BRIO, pourquoi ?

- Collecter, orienter et coordonner les demandes de prises en charge médico-sociales
- Tenir à jour en temps réel les disponibilités en lits C et prioriser l'attribution des lits
- Prioriser l'attribution des lits pour des hébergements longs ou courts séjours
- Assurer l'accompagnement et l'information du patient et sa famille pour une bonne orientation dans le réseau de soins

liaison

orientation

coordination

information

Pour quelles activités spécifiques ?

- Anticiper les sorties d'hôpital pour réduire les journées d'hospitalisation inappropriées et assurer l'adéquation de la prise en charge post-hospitalière

liaison

orientation

coordination

information

Pour quelles activités spécifiques ?

- Accompagner et informer les usagers et leurs proches, afin qu'ils bénéficient au bon moment des prestations les mieux appropriées à leurs besoins

liaison

orientation

coordination

information

Pour quelles activités spécifiques ?

- Gérer l'offre et la demande médico-sociales dans le respect des besoins de l'utilisateur et de la mission des établissements

liaison

orientation

coordination

information

Pour quelles activités spécifiques ?

liaison

orientation

coordination

- Faciliter la circulation de l'information au sein du réseau de soins (partenaires et population)

information

Principes et valeurs du BRIO

Principes :

- Favoriser l'autonomie de décision de l'utilisateur
- Respecter les choix et la volonté de l'utilisateur
- Assurer le suivi de l'orientation
- Favoriser l'accessibilité aux prestations pour tous

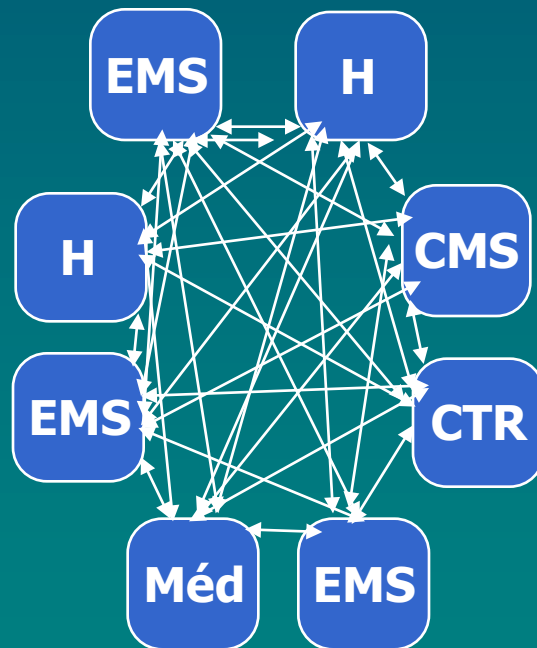
Valeurs :

- Équité
- Neutralité
- Transparence

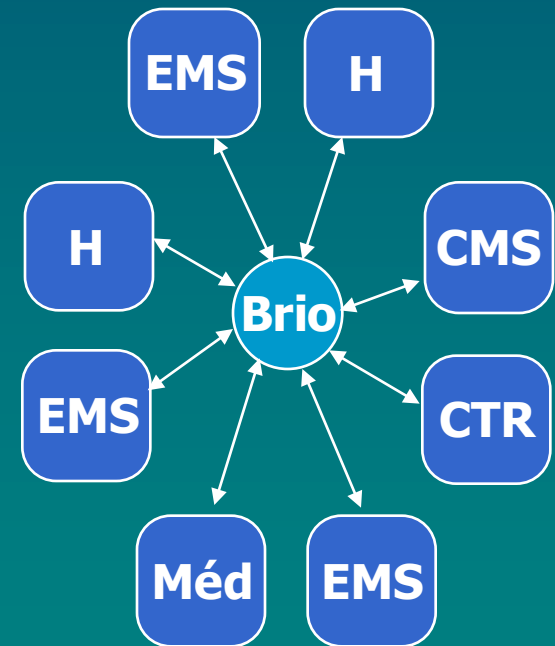
Brio : au cœur du système

Il démêle l'écheveau

Avant

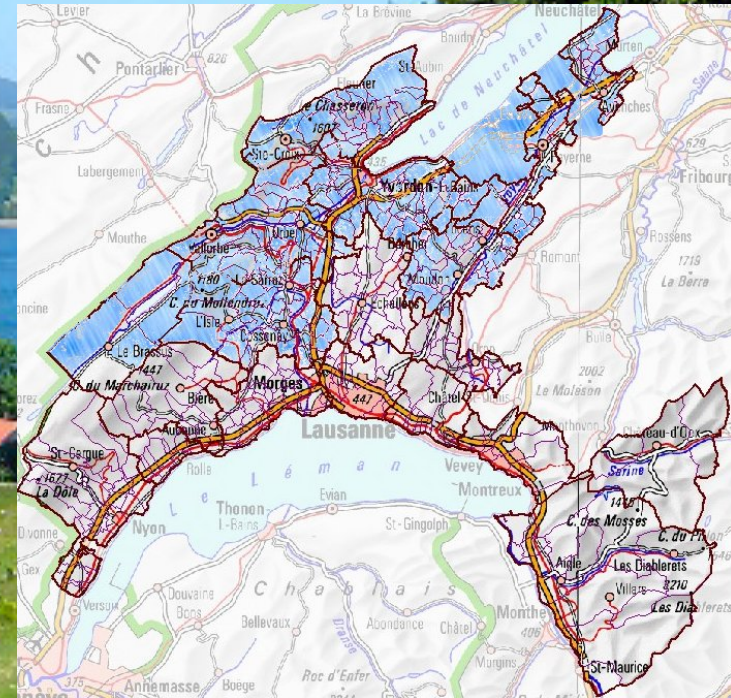


Après



Le BRIO du Réseau Nord Broye

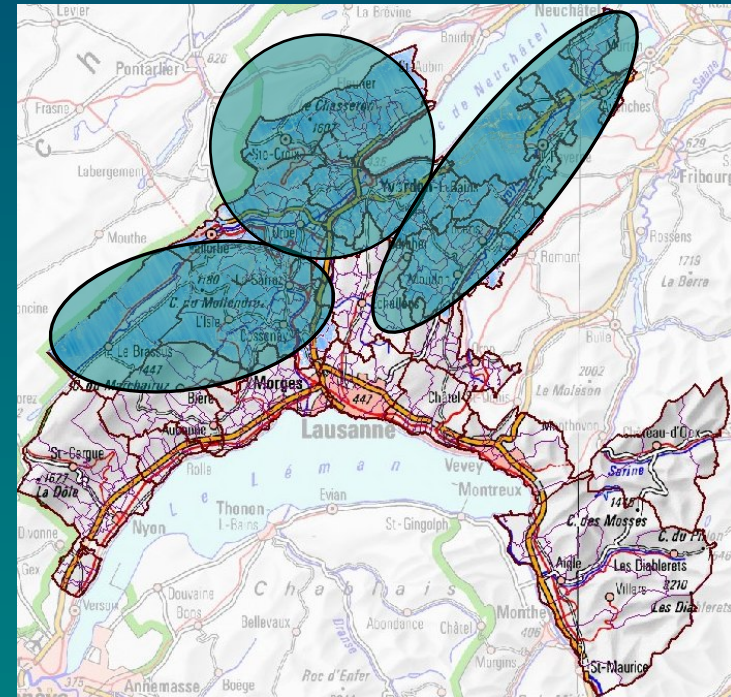
- Réseau de soins du
- Nord vaudois et de la
- Broye (fribourgeoise et vaudoise)



Le Réseau Nord Broye (RNB)

- Réseau de soins du
- Nord vaudois et de la
- Broye (fribourgeoise et vaudoise)

- 155'000 habitants
 - Près de la 1/2 de la superficie du canton
 - 3 régions - intercantonalité
-
- 5 hôpitaux de soins aigus
 - 3 hôpitaux de réadaptation (CTR)
 - Plus de 40 EMS et foyers
 - 3 associations de soins à domicile (13 centres)
 - 1 secteur psychiatrique (stationnaire et ambulatoire)



Le Brio Nord Broye

Trois antennes : Payerne, Yverdon, Pompaples

Chaque antenne est un dispositif multi-sites avec la présence de collaborateurs :

- Ambulatoire
- Hôpitaux de soins aigus (somatique et psycho-gériatrique)
- Hôpitaux de réadaptation

Il est sous la direction du réseau et son pilotage est assuré en collaboration avec les membres du réseau.

Il est chargé d'assurer l'orientation médico-sociale des usagers du réseau.

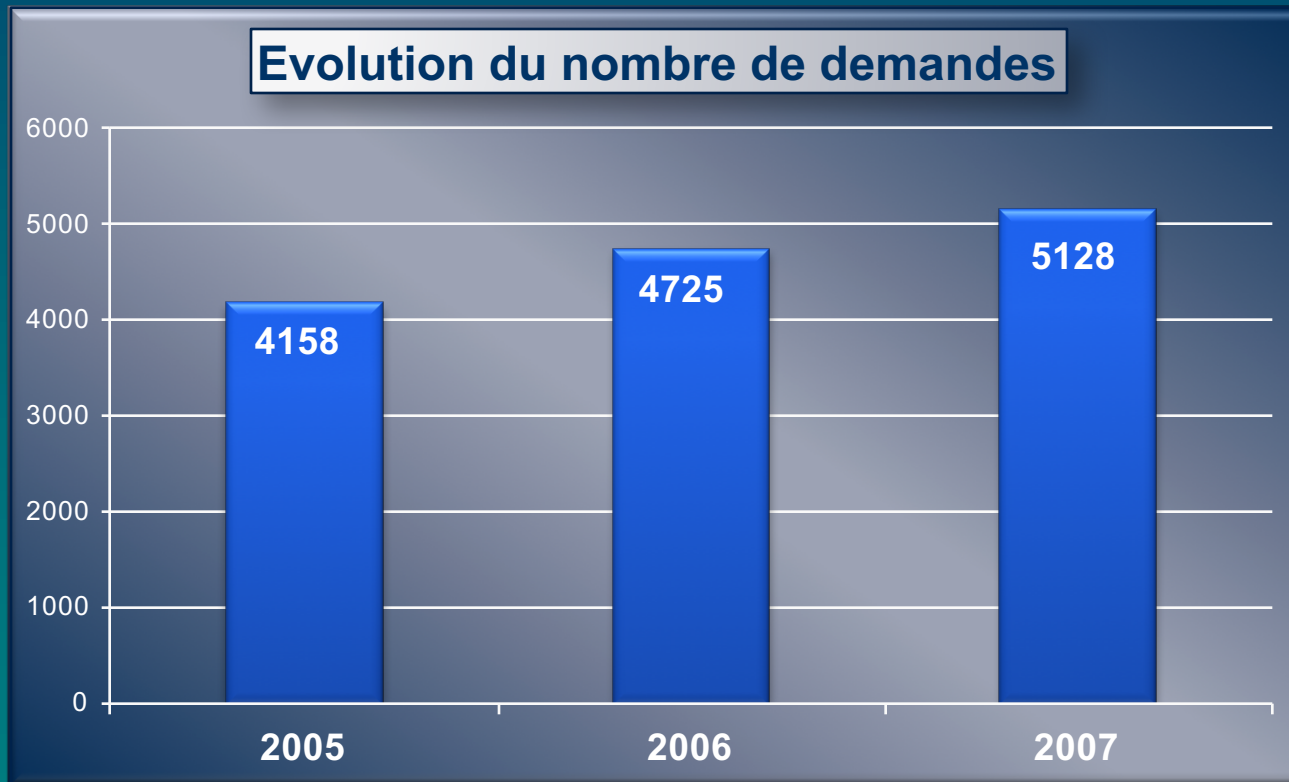
Le Brio Nord Broye

Au total, les antennes sont composés de :

- **14** infirmières de liaison (7.6 EPT)
- **1** assistante sociale transverse (0.4 EPT)
- **3** responsables d'antenne (0.9 EPT)

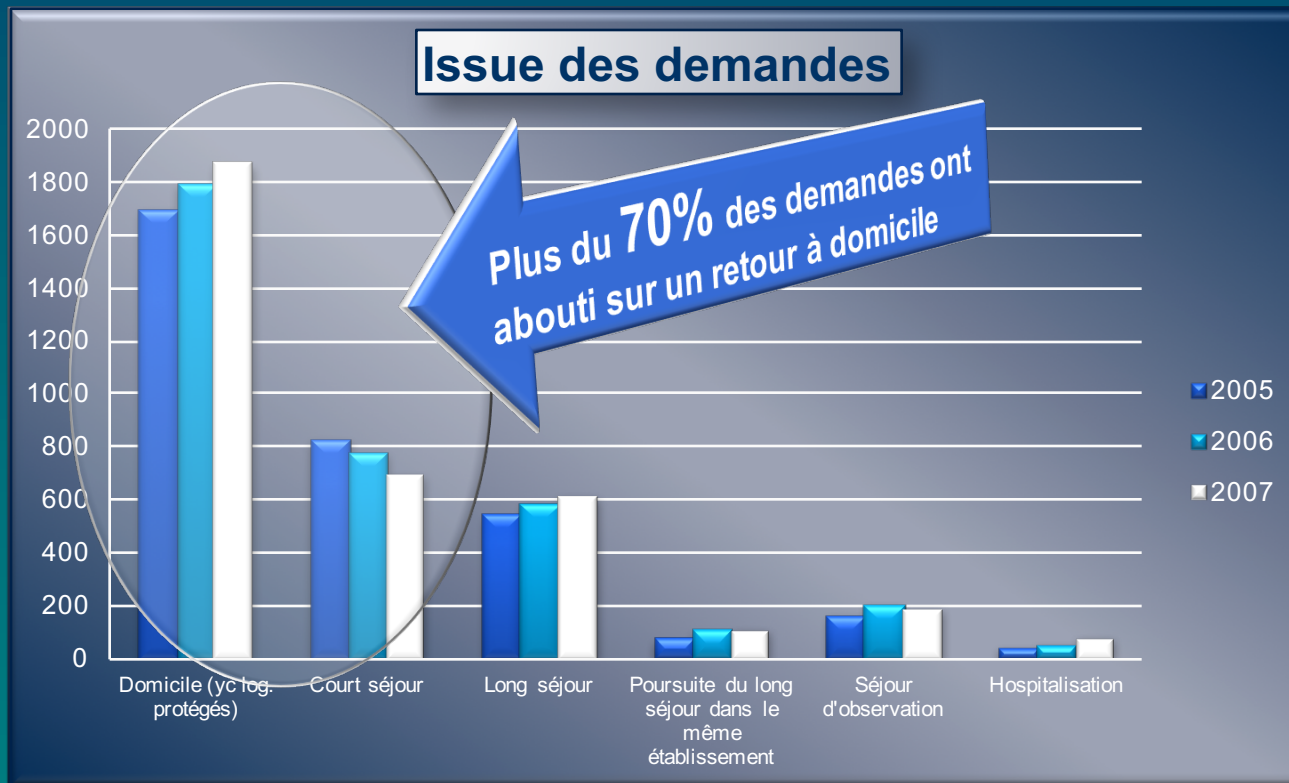
Chaque antenne est ouverte 5/7 jours.

Quel volume de demandes ?



Soit, en moyenne, ~ 20 demandes par jour ouvrable

Pour quelles orientations ?



Les Brios ne sont donc pas des « bureaux » de placements en lits d'hébergement longs séjours

Le BRIO est un dispositif ...

- ❑ au service de la population lors de besoins médico-sociaux (co-évaluation, exploration des alternatives et des ressources, coordination)
- ❑ au service des partenaires dans le cadre de la régulation des flux et du fonctionnement du système
- ❑ au service de l'Etat dans le cadre de la connaissance des besoins du système médico-sociale (planification de l'offre)

... et enfin ...

□ **au service de la collectivité :**

Par sa position au cœur du système, il contribue à une utilisation rationnelle des ressources (recherche de l'efficacité du système de soins).

Sa construction suppose néanmoins ...

- ❑ un découplage institutionnel
- ❑ un « lâcher prise », une délégation de certaines compétences (gestion de l'offre, co-évaluation)
- ❑ une volonté institutionnelle de coopérer dans le cadre du réseau (vision transverse et non plus uniquement verticale)

« LA SEULE VOIE QUI OFFRE QUELQUE ESPOIR D'UN AVENIR MEILLEUR POUR TOUTE L'HUMANITÉ EST CELLE DE LA COOPÉRATION ET DU PARTENARIAT »

KOFI ANNAN



Merci de votre attention

ASSOCIATION DU RÉSEAU SOINS DE LA BROYE
ET DU NORD VAUDOIS
(RÉSEAU NORD-BROYE)

ALASS – LE 16 MAI 2008