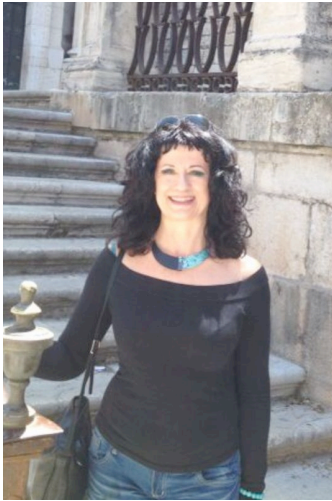


Os presentamos a Rosa Jiménez Bóveda.

**Coordinará el taller de Formación de Calidad de las y los profesionales de salud:
¿Tenemos competencia profesional ante el sexismo? El viernes 5 a las 16.30**



1) ¿Te presentas y nos cuentas en qué consiste tu trabajo?

Soy Facultativa Especialista en Psicología Clínica. Trabajo en la Unidad de Salud Mental Comunitaria 'Oriente', perteneciente al Hospital Universitario Virgen del Rocío de Sevilla (Andalucía). Mi trabajo consiste en la evaluación, diagnóstico y tratamiento psicológico individual, familiar o grupal de los problemas y trastornos mentales que nos derivan desde los centros Atención Primaria de Salud (médic@s de familia).

Por otra parte, soy la Coordinadora de la Línea Estratégica de Salud Mental y Género del II PLAN INTEGRAL DE SALUD MENTAL DE ANDALUCÍA. Desde hace seis años, esta labor ha supuesto llevar a cabo una labor docente y de investigación - principalmente - para conocer nuestra realidad profesional en un tema de tanta gravedad socio-sanitaria y para iniciar un plan de formación y de mejora de las intervenciones clínicas.

2) ¿Qué te ha llevado a realizar la propuesta de este taller?.

La observación de la ausencia, en general, de competencias de calidad (conocimientos, actitudes y habilidades) en la red de profesionales sanitari@s para abordar la desigualdad de género, el sexismo y la violencia de género en consulta y la necesidad, por tanto, de aportar herramientas de calidad para subsanar este importante problema y lograr una asistencia de mayor calidad sanitaria y una mayor satisfacción de l@s usuari@s. Creo que es obligado formarse ante esta lacra sociosanitaria. Hay muchas personas que acuden a nuestras consultas con un sufrimiento emocional importante asociado a la desigualdad de género. Hay que saber detectarlo y tratarlo.

3) ¿Por qué crees que es necesario buscar un espacio de encuentro específico para este tema desde el punto de vista de las necesidades de los sistemas sanitarios?

Un taller sobre FORMACIÓN DE CALIDAD DE LAS Y LOS PROFESIONALES DE SALUD: ¿TENEMOS COMPETENCIA PROFESIONAL ANTE EL SEXISMO Y LA

DESIGUALDAD? resulta necesario en un escenario tan interesante y de amplia cobertura sanitaria como es CALASS 2014. A este Congreso acuden todas las profesiones sanitarias procedentes de muchos países europeos y latino-americanos. Es un contexto con una gran oportunidad de intercambio de conocimientos, reflexiones y posibilidad de sinergias y redes de profesionales que puedan, a su vez, sensibilizar en sus propios países sobre la formación en COMPETENCIA SOCIO-CULTURAL PARA TRATAR LA DESIGUALDAD DE GÉNERO Y EL SEXISMO de las poblaciones donde están incluidos sus propios centros de salud y de salud mental

4) ¿Qué te gustaría conseguir en este espacio de encuentro e intercambio que has organizado?

Aportar herramientas teóricas y prácticas que sean valoradas como útiles por las y los asistentes al taller de cara a poder trabajar en sus consultas este grave problema.

También aumentar la sensibilidad ante la gravedad de la desigualdad y el sexismo en quienes no han trabajado la desigualdad de género en el terreno sanitario.

Por último, crear una red de profesionales interesad@s en la formación en COMPETENCIA SOCIOCULTURAL ANTE LA DESIGUALDAD Y EL SEXISMO para conseguir una masa sanitaria crítica que ayude a avanzar en la prevención y construcción de grupos humanos y sociedades igualitarias, más sanas y más humanas.

5) En tu opinión, ¿qué aporta la experiencia desarrollada hasta ahora en Andalucía?

En estos últimos seis años se ha llevado a cabo un esfuerzo importante para formar a la red de salud mental en Perspectiva de Género desde la Dirección de Salud Mental, con la que lógicamente hemos colaborado desde la Línea Estratégica de Género del II PLAN INTEGRAL DE SALUD MENTAL DE ANDALUCÍA. . Ha habido un alto interés y participación de todas las profesiones de la red (psicología clínica, psiquiatría, enfermería y trabajo social) en su propia formación. Se ha conseguido una red de profesionales 'Referentes de Género' en todas las Unidades Hospitalarias de Andalucía con formación de al menos sesenta horas en esta Perspectiva, para a su vez dinamizar la formación y sensibilizar a las y los profesionales de salud mental de sus respectivas zonas.

Actualmente estamos finalizando una investigación financiada sobre el grado de sexismo en la red de profesionales de salud mental de Andalucía (resultados que traemos al Congreso de CALASS14) para conocer la realidad del sexismo en la propia red de salud mental y, con ello, poder mejorar los contenidos de formación en los próximos años; lo que además queremos completar con la elaboración de una Guía de Buenas Prácticas para detectar y abordar el sexismo y la desigualdad de género desde las consultas de salud mental concediendo una gran importancia a la prevención en la adolescencia.

6) Los espacios de encuentro de CALASS (sesiones, talleres...) apuestan por la riqueza de participaciones ¿quién/es no debería/n perderse el encuentro que tú coordinas?

Creo que todas las profesiones sanitarias deben estar presentes, todas desde sus respectivas áreas pueden contribuir a dar mayor calidad asistencial con esta herramienta de la Perspectiva de Género. La psicología clínica deberá contribuir de modo muy

específico al cambio cognitivo de creencias sexistas que están en la base de la desigualdad de género. La atención primaria debe estar presente, para saber detectar la desigualdad y derivar donde corresponda de modo rápido y eficaz. Estas intervenciones redundarían en una reducción significativa de fármacos ansiolíticos y antidepresivos, que se utilizan cuando no se sabe qué hacer con el sufrimiento del maltrato sexista en las poblaciones femeninas, tremendamente sobremedicadas. Esto supone ahorro sanitario también.